

Pandolfini

CASA D'ASTE

dal 1924



ARTE
ORIENTALE

东方艺术

FIRENZE
16 GIUGNO 2015







Pandolfini
CASA D'ASTE dal 1924

ARTE ORIENTALE

东方艺术

Firenze

16 GIUGNO 2015

SEDI E DIPARTIMENTI FIRENZE

ARCHEOLOGIA CLASSICA ED EGIZIA

CAPO DIPARTIMENTO
Neri Mannelli
neri.mannelli@pandolfini.it

ASSISTENTE
Silvia Cosi
archeologia@pandolfini.it



ARGENTI ITALIANI ED ESTERI

JUNIOR EXPERT
Chiara Sabbadini Sodi
argenti@pandolfini.it



ARTI DECORATIVE DEL SECOLO XX E DESIGN

CAPO DIPARTIMENTO
Alberto Vianello
alberto.vianello@pandolfini.it

CONSULENTE
Lino Signaroldi

ASSISTENTE
Chiara Sabbadini Sodi
artidecorative@pandolfini.it



ARTE MODERNA E CONTEMPORANEA

CAPO DIPARTIMENTO
Jacopo Antolini
jacopo.antolini@pandolfini.it

ESPERTO
Andrea Alibrandi

ASSISTENTE
Carolina Orlandini
artecontemporanea@pandolfini.it



ARREDI E MOBILI ANTICHI OGGETTI D'ARTE, PORCELLANE E MAIOLICHE

CAPO DIPARTIMENTO
Alberto Vianello
alberto.vianello@pandolfini.it

ASSISTENTE
Silvia Cosi
arredi@pandolfini.it



DIPINTI E SCULTURE ANTICHE

CAPO DIPARTIMENTO
Francesca Paolini
francesca.paolini@pandolfini.it

ASSISTENTI
Debora Loiacono
Lorenzo Pandolfini
dipintiantichi@pandolfini.it



DIPINTI E SCULTURE DEL SECOLO XIX

CAPO DIPARTIMENTO
Lucia Montigiani
lucia.montigiani@pandolfini.it

ASSISTENTE
Raffaella Calamini
dipinti800@pandolfini.it



GIOIELLI E OROLOGI DA POLSO E DA TASCA

CAPO DIPARTIMENTO
Maria Ilaria Ciatti
ilaria.ciatti@pandolfini.it

GEMMOLOGA
Luna Mancini
gioielli@pandolfini.it



MONETE E MEDAGLIE

CAPO DIPARTIMENTO
Claudio Maddalena

ASSISTENTE
Silvia Cosi
numismatica@pandolfini.it



STAMPE E DISEGNI ANTICHI E MODERNI

CAPO DIPARTIMENTO
Antonio Berni
antonio.berni@pandolfini.it

ASSISTENTE
Debora Loiacono
stampe@pandolfini.it



VINI PREGIATI E DA COLLEZIONE

CAPO DIPARTIMENTO
Francesco Tanzi
francesco.tanzi@pandolfini.it

ASSISTENTE
Carolina Orlandini
vini@pandolfini.it



MILANO

ARGENTI ITALIANI ED ESTERI

CAPO DIPARTIMENTO
Roberto Dabbene
roberto.dabbene@pandolfini.it



LIBRI, MANOSCRITTI E AUTOGRAFI

CAPO DIPARTIMENTO
Chiara Nicolini
chiara.nicolini@pandolfini.it



ARTE DELL'ESTREMO ORIENTE

CAPO DIPARTIMENTO
Thomas Zecchini
thomas.zecchini@pandolfini.it



ARREDI E MOBILI ANTICHI OGGETTI D'ARTE

ESPERTO
Tomaso Piva
tomaso.piva@pandolfini.it



ASSISTENTE
Claudia Cangoli
arteorientale@pandolfini.it

PORCELLANE E MAIOLICHE

ESPERTO
Giulia Anversa
milano@pandolfini.it



DIPINTI E SCULTURE ANTICHE

ESPERTO
Roeland Kollewijn
milano@pandolfini.it



ROMA

DIPINTI E SCULTURE ANTICHE

ESPERTO
Ludovica Trezzani
roma@pandolfini.it





Dorland & Finni
ESTABLISHED 1872

DIREZIONE

Remo Rega
Pietro De Bernardi

RESPONSABILE AMMINISTRATIVO

Massimo Cavicchi
massimo.cavicchi@pandolfini.it

COORDINAMENTO DIPARTIMENTI

Lucia Montigiani
lucia.montigiani@pandolfini.it

UFFICIO STAMPA

Anna Orsi - PressArt
Mobile +39 335 6783927
tel. 02 89010225
annaorsi.press@pandolfini.it

SVILUPPO CLIENTI E ABBONAMENTI CATALOGHI

Elena Capannoli
elena.capannoli@pandolfini.it

SEGRETERIA E CONTABILITÀ CLIENTI

Alessio Nenci
alessio.nenci@pandolfini.it
Nicola Belli
nicola.belli@pandolfini.it

SEGRETERIA AMMINISTRATIVA

Francesco Tanzi
francesco.tanzi@pandolfini.it

WEB E COMUNICAZIONE

Elena Capannoli
elena.capannoli@pandolfini.it

RITIRI E CONSEGNE

Marco Fabbri
marco.fabbri@pandolfini.it
Stefano Bucelli
Marco Stefanile

INFORMAZIONI

Silvia Franchini
info@pandolfini.it

SEDI E REFERENTI

FIRENZE

Borgo degli Albizi, 26
50122 Firenze
Tel. +39 055 2340888 (r.a.)
Fax +39 055 244 343
www.pandolfini.it
info@pandolfini.it

Via Poggio Bracciolini, 26
50126 Firenze
Tel. +39 055 685698
Fax +39 055 6582714
www.poggiobracciolini.it
info@poggiobracciolini.it

MILANO

Giorgia Testa
Via Manzoni, 45
20121 Milano
Tel. +39 02 65560807
Fax +39 02 62086699
www.pandolfini.it
milano@pandolfini.it

ROMA

Ludovica Trezzani
Mobile +39 340 5660064
www.pandolfini.it
roma@pandolfini.it



ARTE ORIENTALE

东方艺术

ESPERTI PER QUESTA VENDITA

CAPO DIPARTIMENTO MILANO

Thomas Zecchini

thomas.zecchini@pandolfini.it



ASSISTENTE

Claudia Cangioli

arteorientale@pandolfini.it

INFORMAZIONI E CONDITION REPORT

I lotti presentati potranno essere visionati ed esaminati durante i giorni di esposizione indicati in catalogo.

È possibile richiedere maggiori informazioni sui lotti ai dipartimenti competenti, pur rimanendo esclusiva responsabilità dell'acquirente accertarsi personalmente dello stato di conservazione degli oggetti.

Per maggiori dettagli si vedano le condizioni generali di vendita pubblicate alla fine del presente catalogo.

Si ricorda che per l'esportazione delle opere che hanno più di cinquanta anni la legge italiana prevede la richiesta di un attestato di libera circolazione. Il tempo di attesa per il rilascio di tale documentazione è di circa 40 giorni dalla presentazione dell'opera e dei relativi documenti alla Soprintendenza Belle Arti. Si ricorda che i reperti archeologici di provenienza italiana non possono essere esportati.

ESPOSIZIONE FIRENZE

Palazzo Ramirez Montalvo

Borgo degli Albizi, 26 - Firenze

da venerdì 12 a lunedì 15 Giugno 2015

orario 10.00-13.00 / 14.00-19.00

ASTA

Firenze

Martedì 16 Giugno 2015

ore: 10,30

Lotti: 1-149

ore: 15,30

Lotti: 150-332

PANDOLFINI CASA D'ASTE

Palazzo Ramirez Montalvo

Borgo degli Albizi, 26

50122 Firenze

Tel. +39 055 2340888-9

Fax +39 055 244343

info@pandolfini.it



INDICE

Sedi e dipartimenti **4-5**

Sedi e referenti **7**

Informazioni asta **9**

Esperti per la vendita **9**

Condition report **9**

ARTE ORIENTALE - PRIMA SESSIONE **14**

ARTE ORIENTALE - SECONDA SESSIONE **122**

Pandolfini Live **220**

Condizioni generali di vendita **221**

Come partecipare all'asta **222**

Corrispettivo d'asta e IVA **223**

Acquistare da Pandolfini **223**

Vendere da Pandolfini **224**

Modulo offerte **226-227**

Modulo abbonamenti **228**

Dove siamo e prossime aste **229**

Foto di copertina Lotto 93

Retro di copertina lotto 39

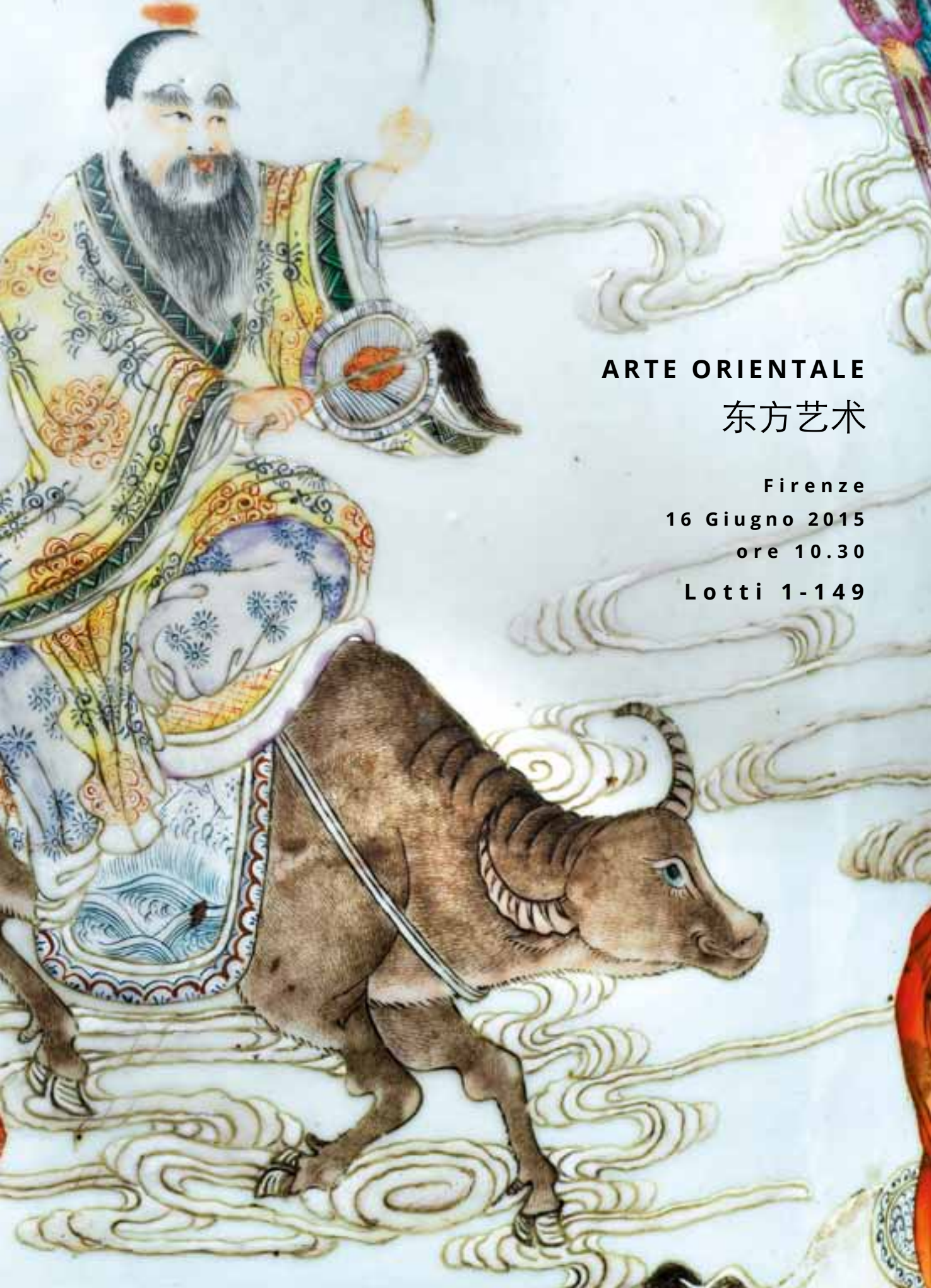
Pagina 2 lotto 185

Pagina 8 lotto 11

Pagina 10 lotto 79

Terza di copertina lotto 109





ARTE ORIENTALE

东方艺术

Firenze

16 Giugno 2015

ore 10.30

Lotti 1-149



1

INTAGLIO, CINA, DINASTIA QING

in giada verde céladon nella forma di una doppia zucca, lung. cm 9, poggiante su base in legno

A celadon jade carving of a double gourd, China, Qing dynasty

€ 800/1.200



2

DUE INTAGLI, CINA, SECC. XIX-XX

in giada celadon, modellati nella forma di cavalli accucciati, lung. cm 9 e cm 8 (2)

Two seated horse jade carvings, China, 19th-20th century

€ 500/600

3

NO LOT

4

DUE CORALLI , UN OKIMONO E UNO
SCIACQUAPENNELLI

i coralli gr. 187, l'okimono in avorio alt. cm
16, lo sciacqua-pennelli in giada celadon
modellato nella forma di una zucca a dop-
pio corpo lung. cm 10

*A lot of two coral carvings, an okimono and
a celadon jade brushwasher*

€ 500/700



4



5

SCULTURA, CINA, SEC. XIX

in corallo, finemente intagliato con tre pa-
pere tra racemi fioriti sul fronte, il retro
decorato con pesci, lung. cm 18, poggian-
te su base in legno, gr. 269 inclusa la base

*A coral carving with ducks and fish, China,
19th century*

€ 1.500/2.000

5





6

6

INTAGLIO, CINA, SECC. XIX-XX

in giada verde celadon, modellato a guisa di papera, alt. cm 7, poggiante su base in legno

A celadon jade carving in the shape of a duck, China, 19th-20th century

€ 400/500



7

7

INTAGLIO, CINA, TARDA DINASTIA QING

in giada verde celadon con venature color ruggine raffigurante piccolo ariete circondato da cuccioli, lung. cm 5,5, poggiante su base in legno

A ram celadon jade carving, China, Late Qing dynasty

€ 400/500



8

8

COPPA DA LIBAGIONE, CINA, DINASTIA QING, SEC. XVIII

in giada verde celadon, modellata nella forma di fiore di loto, alt. cm 5, poggiante su base in legno

A celadon jade libation cup, China, Qing dynasty, 18th

€ 2.000/2.500

9

DUE PLACCHE, CINA, DINASTIA MING

in giada verde celadon, lavorate al traforo con motivi di drago e un volatile, cm 6,5x4 e cm 5x3,5, montate su due piccole basi in legno (2)

Two jade plaques, China, Ming Dynasty

€ 1.000/1.200



9



10

DISCO "BI", CINA, DINASTIA QING,
SEC. XIX

in giada verde celadon, decorato con drago a rilievo, diam. cm 10, poggiante su base in legno

A celadon jade disc "Bi" with a dragon, China, 19th century

€ 1.500/2.000



10



11

INTAGLIO, CINA, SEC. XVIII, PERIODO QIANLONG

in giada bianca con venature ruggine, raffigurante bambino che lava elefante, alt. cm 8

A white jade carving, with a boy washing an elephant, China, 18th century, Qianlong period

中国 十八世纪 清代乾隆白玉有黄褐色雕童子骑象摆件

€ 8.000/12.000



12



12

INTAGLIO, CINA, SEC. XX

in giada celadon, modellato nella forma di foglia con grappolo d'uva e piccolo scoiattolo, lung. cm 10,5

A celadon jade carving in the shape of a leaf with grapes and a small squirrel, China, 20th century

€ 800/1.200

13

DUE INTAGLI, CINA, SEC. XX

in giada, raffiguranti due bambini uno su un montone e l'altro su una rana, alt. cm 5 e cm 2,5 (2)

Two jade carvings, China, 20th century

€ 300/400

13



14

DUE INTAGLI, CINA, SEC. XX

una in giada verde celadon con caratteri, una montata a spilla in giada bianca decorata con volatili, alt. cm 8,5 e cm 4,5

Two jade carvings, China, 20th century

€ 500/600

14



15

PICCOLO INTAGLIO, CINA,
SEC. XIX

in giada bianca, modellata nella forma di
bambino sorridente inginocchiato, lung.
cm 4,5

*A white jade figure of a crouching smiling
boy, China, 19th century*

€ 1.500/2.000

15



16

DUE SIGILLI, CINA, DINASTIA QING,
SEC. XIX

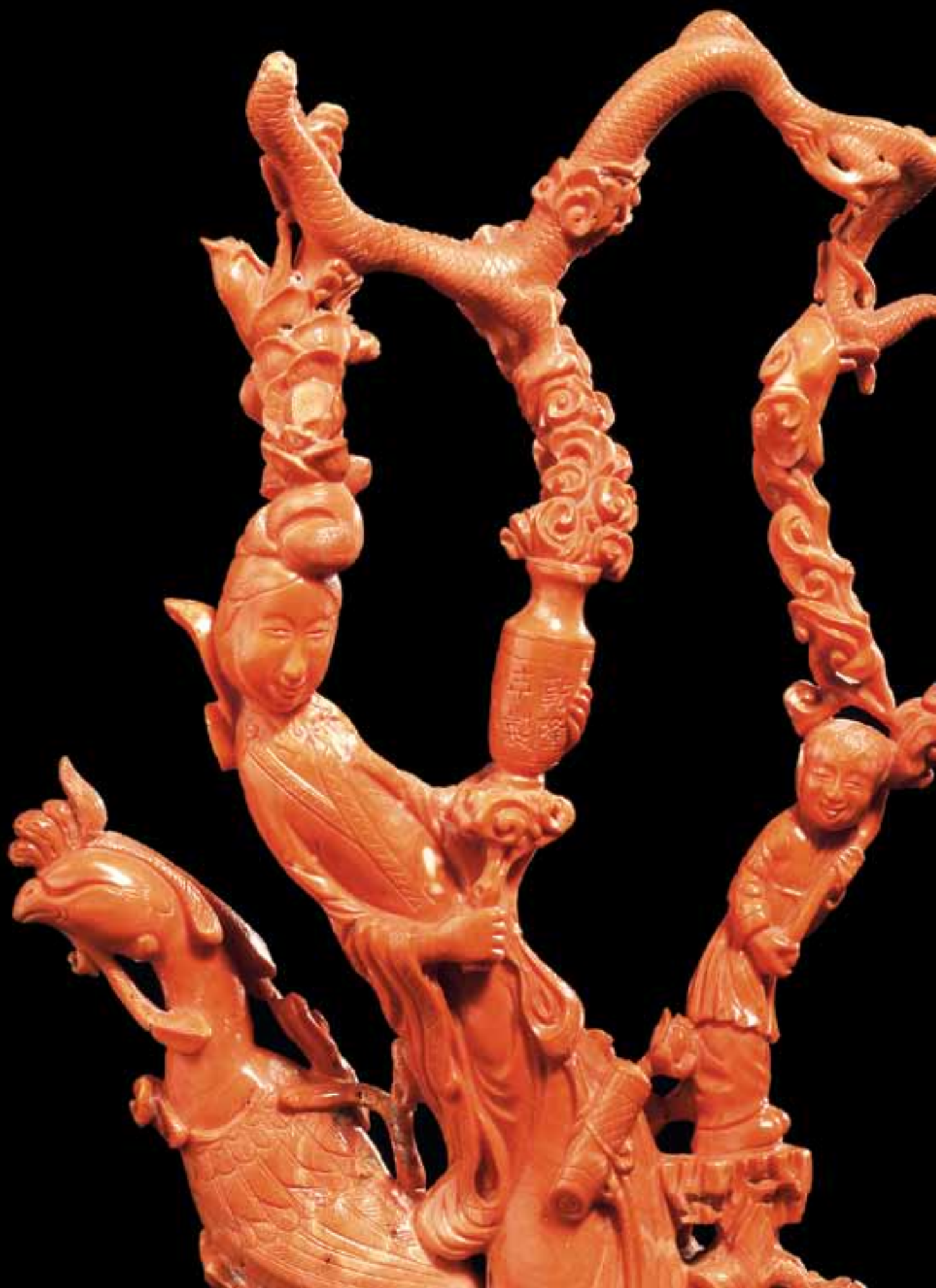
uno in tian huangshi dalla forma ovoidale
e sormontato da animale fantastico e re-
cante iscrizione, alt. cm 3, l'altro in giada
bianca, alt. cm 2,5 (2)

*One tian huangshi, and one jade seal, Chi-
na, 19th century*

€ 500/700

16





17

SCULTURA, CINA, FINE SEC. XIX

in corallo, modellato nella forma di una Guanyin e bambino con fenice, poggiante su una base a forma di animale, alt. cm 37, g 1.386

A coral sculpture with a Guanyin, a child and a phoenix, China, end of the 19th century

中国 十九世纪末期 珊瑚雕童子凤观音像

€ 6.000/8.000



18



18

INTAGLIO, CINA, SECC. XIX-XX

in corallo, raffigurante Guanyin reggente sulla spalla un cesto con fiori, alt. cm 12,5, poggiante su base in legno, g 122 inclusa la base

A coral carving of a Guanyin, China, 19th-20th century

€ 800/1.000

19

SCULTURA, CINA, SEC. XIX

in corallo, modellato nella forma di uno Shoulao con in mano la pesca della longevità e rami fioriti, poggiante su base in legno, alt. cm 16, g 267,3 (base inclusa)

A coral sculpture of a Shoulao, China, 19th century

€ 2.500/3.000

19



20

SCULTURA, CINA, SEC. XIX

in corallo, modellato nella forma di un ramo con animali e figure, lung. cm 40, g. 1.115, base inclusa

A coral sculpture, in the shape of a branch with animals and figures, China, 19th century

€ 6.000/8.000



21



21

INTAGLIO, CINA, SECC. XIX-XX

in corallo, raffigurante Guanyin stante con strumento musicale, alt. cm 15 g 211, con base in avorio

A coral carving of a Guanyin, China, 19th-20th century

€ 700/800

22

CORALLO, CINA, SEC. XX

a forma di bottiglia con drago e figure, alt. cm 17,5, g 327

A coral carving in the shape of a bottle with figures, China, 20th century

€ 800/1.200

22



23

SCULTURA, CINA, SEC.XIX

in marmo, scolpita nella forma di Guanyin assisa su Qilin, alt. cm 47

A marble Guanyin on a Qilin, China, 19th- century

€ 800/1.200





24

GRUPPO SCULTOREO, CINA, TARDA DINASTIA QING

in giada bianca con lievi inclusioni color ruggine, modellato nella forma di un contenitore con al fianco un piccolo vaso ad anfora entrambi avvolti da racemi fioriti, alt. cm 12,5, poggiante su base in legno lavorata

A white jade group of two vases, China, Qing dynasty

中国 晚清 白玉有黄褐色雕双瓶摆件

€ 6.000/8.000



25

FIASCA, CINA, SEC. XIX

in corallo, modellata nella forma di un drago sormontato da una figura femminile e bambini, alt. cm 18, g 474

A coral flask in the shape of a dragon with figures, China, 19th century

€ 6.000/8.000



26

INTAGLIO, CINA, SECC. XIX-XX

in corallo, modellato a forma di corolla di peonia, diam. cm 5,5,
gr 89

A coral carving in the shape of a peony, China, 19th-20th century

€ 300/400



26

27

INTAGLIO, CINA, SEC. XIX

in corallo, modellato nella forma di figura femminile con ventaglio e ramo di fiori, alt. cm 23, g. 397

A coral carving of a female figure, China, 19th century

€ 4.000/5.000



27

28

VASO, CINA, TARDA DINASTIA QING

in giada bianca traslucida, modellato nella forma di tronco di bamboo avvolto da rami e foglie, alt. cm 10,5, poggiante su base in legno

A white jade bamboo-shaped vase, late Qing dynasty

€ 6.000/8.000





29



29

BACILE, CINA, SEC. XIX

in metallo cloisonné decorato all'interno con pesci e all'esterno con motivi floreali, diam cm 28

A fish and floral cloisonné bowl, China, 19th century

€ 2.000/3.000

30

COPPIA DI VASI, CINA, TARDA DINASTIA MING

in bronzo parzialmente dorato, con le anse modellate a forma di drago, alt. cm 31

A pair of bronze vases, China, Late Ming Dynasty

€ 2.000/2.500

30



31

COPPIA DI INCENSIERI, CINA,
SECC. XVII-XVIII

in bronzo dorato, poggianti su tre piedi
con maniglie a cinghia, recanti sul fondo
marchio a sei caratteri Xuande apocrifo,
diam. cm 7 (2)

*A pair of bronze tripod censer, China, 17th-
18th century*

€ 1.500/2.000



31



32

INCENSIERE, CINA, DINASTIA QING,
SEC. XVIII

in bronzo dorato dalla forma Gui, le anse
con due manici modellati con la testa di
due draghi, poggiate su base in metallo,
diam. cm 14

*A gilt bronze Gui censer, with dragon han-
dles, China, 18th century*

€ 2.500/3.000



32



33

33

PIPA, CINA, SECC. XIX-XX

in metallo argentato, incisa con personaggi e paesaggio, lung. cm 52

A metal pipe, China, 19th-20th century

€ 500/600



34

34

COPPA, CINA, INIZIO SEC. XX

in argento finemente cesellato, con motivi di draghi che si rincorrono e il bordo lavorato al traforo, diam. cm 21, g. 836

A silver bowl with a dragon, China, 20th century

€ 1.200/1.400



35

GRANDE INCENSIERE, CINA, SECC. XIX-XX

in metallo cloisonné, con decori floreali, prese modellate nella
forma di pipistrello, alt. cm 49

A cloisonné censer, China, 19th-20th century

€ 1.500/2.000



35



36

BUDDHA, CINA, DINASTIA MING,
SECC. XVI-XVII

in bronzo dorato, la figura seduta in dhyanasana con mani giunte in dhyana mudra, elegantemente vestito con una veste monastica fermata al centro con un fiocco, i bordi della veste finemente cesellati, il petto inciso con l'emblema della svastica, il volto dall'espressione serena con sopracciglia molto accentuate e labbra sorridenti, alt. cm 41, poggiante su base in legno

A gilt-bronze figure of Buddha, China, Ming dynasty, 16th-17th century

中国 十六世纪 / 十七世纪 明代鎏金青铜佛坐像

€ 20.000/30.000

Il lotto è corredato di attestato di libera circolazione

An export licence available for this lot



37

VASO A ROULEAU, CINA, DINASTIA QING

in porcellana a decori a rilievo con tralci di vite e scoiattoli, alt. cm
60 poggiate su base in legno

*A porcelain relief motives vase China Qing dynasty porcelain vase,
China, Qing dynasty*

€ 2.000/3.000



37



38

VASO, CINA, DINASTIA QING PERIODO QIANLONG

in porcellana a fondo blu, recante marchio Qianlong, alt. cm 52

A blue ground porcelain vase, China, Qing dynasty, Qianlong mark and seal of the period

€ 2.000/3.000



39

TESSUTO, CINA, DINASTIA QING, SECC. XVIII-XIX

in seta ricamata con gru in un paesaggio con rami di pesco e fiori,
in alto una banda decorata con sei draghi, cm 172x84

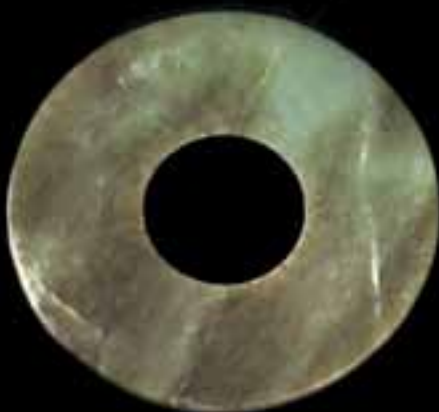
Silk fabric, China, Qing Dynasty, 18th-19th century

€ 6.000/8.000





40



40

DISCO "BI", CINA NORD OCCIDENTALE, 2400-1900 A.C. CIRCA
in giada, cultura tardo-neolitica di Qijia, diam. cm 11

A jade disc, China, 2400-1900 b.C. circa

€ 1.100/1.200

41



41

DISCO, CINA NORD OCCIDENTALE, CIRCA 2400-1900 A.C.

in giada, formato da due segmenti, cultura tardo-neolitica di Qijia, diam. cm 20

A jade disc, China, 2400-1900 b.C.

€ 1.100/1.200

42



42

ASCIA, CINA NORD OCCIDENTALE, 2400-1900 A.C. CIRCA

in giada, cultura tardo-neolitica di Qijia, lung. cm 15

A jade ax, China, 2400-1900 b.C.

€ 1.000/1.200

43

INTAGLIO, CINA, SECC. XIX-XX

in giada verde spinacio, in stile arcaizzante modellato nella forma di ascia, lung. cm 35

A spinach green jade carving, China, 19th-20th century

€ 500/600

44

PICCOLO INTAGLIO, CINA, DINASTIA QING

in giada verde celadon, modellato nella forma di piccolo ariete, con il muso rivolto sul dorso e con in bocca un ramo di linghzi, lung. cm 8

A ram celadon jade carving, China, Qing dynasty

€ 1.000/1.500

45

INTAGLIO, CINA, DINASTIA QING

in giada verde celadon, raffigurante animale fantastico, lung. cm 5, poggiate su base in legno

A celadon jade carving of a mythological animal, China, Qing dynasty

€ 500/700

43



44



45





46

46

TRE FIBBIE, CINA, SEC. XIX

in giada verde celadon, utilizzate come manici per due portaceri e una piccola lattiera (3)

Three celadon jade belt hooks, China, 19th century

€ 2.000/2.500



46

47

SPECCHIO, CINA, DINASTIA QING, SEC. XIX

con placca in giada e smalti cloisonné applicati sul retro, manico in avorio, lung. cm 25

A mirror with jade plaque and ivory handle, China, 19th century

€ 1.500/2.000



47

48

SPECCHIO, CINA, SECC. XIX-XX

il retro in metallo smaltato, finemente decorato con motivi floreali e farfalle, al centro una placca in giada lavorata al traforo, sul fondo altro elemento in giada decorata con motivi floreali da un lato e scritte dall'altro, alt. cm 30,5

An enamel mirror with jade plaques, China, 19th-20th century

€ 2.000/2.500



48

49



49

SCULTURA, CINA, SEC. XX

in giadeite, raffigurante Guanyin con vaso di fiori, alt. cm 13,5

A jadeite figure of a Guanyin, China, 20th century

€ 500/600

50

PICCOLO GRUPPO SCULTOREO,
CINA, SEC. XX

in giadeite, raffigurante fenice appoggiata sulla sommità di un tronco dalbero, ai piedi un altro volatile, alt. cm 27

A jadeite carving of a Phoenix, China, 20th century

€ 300/400

50



51

GRUPPO SCULTOREO, CINA, SEC. XX

in giadeite verde pallido, scolpito nella forma di un cervo e un cerbiatto su una roccia stilizzata, alt. cm 16,5, poggiante su base in legno

A jadeite group with a deer and a fawn on a rock, China, 20th century

€ 3.000/4.000



52

GUANYIN, CINA, TARDA DINASTIA MING

in bronzo laccato con tracce di doratura, alt. cm 48

A bronze Guanyin, China, late Ming dynasty

€ 15.000/20.000





53

DUE INTAGLI, CINA, SEC. XIX

in avorio, nella forma di due placche, da un lato finemente intagliate con bambini che giocano, il retro dipinto con scene di paesaggio, alt. cm 19

Two carved ivory plaques, China, 19th century

€ 1.000/1.500



53



54

VASO, CINA, SEC. XIX

in avorio, intagliato con galli e galline entro riserve, alt. cm 13

An ivory vase, China, 19th century

€ 600/700

54



55

INTAGLIO, CINA, SEC. XIX

in avorio, raffigurante paesaggio con scene di vita quotidiana, lung. cm 28

An ivory carving, China, 19th century

€ 1.500/2.000

55



56

PORTA PENNELLI, CINA, DINASTIA QING, SEC. XVIII

in avorio, decorato con gru e fenici tra fiori di loto, alt. cm 13,
poggiante su base in legno

An ivory bitong brush pot, China Qing Dynasty, 18th century

€ 2.000/2.500

56



57

DUE PLACCHETTE, CINA, SEC. XVIII

in avorio, decorato con figure in un paesaggio sul fronte e sul retro con scritte cinesi, cm 10x20,5 (2)

Two ivory table screens, China, 18th century

€ 4.000/5.000



57





58

58

PORTA BIGLIETTI, CINA, SEC. XIX

manifattura di Canton, in avorio finemente intagliato con personaggi in un paesaggio, cm 5,5x11

A Canton ivory box, China, 19th century

€ 400/500



59

59

SCULTURA, CINA, SEC. XIX

in avorio, intagliato nella forma di lettera-
to, alt. cm 23,5

An ivory figure, China, 19th century

€ 1.500/2.000

60

INTAGLIO, CINA, SEC. XIX

in avorio, raffigurante Buddha ridente assiso su doppia base a fior di loto e circondato da bambini, alt. cm 20

An ivory carving of a smiling Buddha, China, 19th century

€ 1.000/1.500

60



61

ZANNA, CINA, DINASTIA QING, SEC. XIX

intagliata a forma di barca con la prua modellata a testa di drago a drago, lung. cm 47

An ivory tusk carved in the shape of a boat with dragon head, China, Qing dynasty, 19th century

€ 1.500/2.000

61



62



62

INTAGLIO, CINA, DINASTIA QING, SEC. XIX

in avorio, modellato nella forma di saggio seduto e dormiente, alt. cm 8

An ivory carving of a sleeping monk, China, Qing dynasty, 19th century

€ 500/600

63

PICCOLO PORTA PENNELLI CINA TARDA DINASTIA MING

in avorio modellato nella forma di shoulau alt. cm 10

A small ivory brush put in the shape of Shoulau Late Ming dynasty

€ 800/1.200

63



64



64

PORTA PENNELLI, CINA, TARDA DINASTIA MING

in avorio di forma esagonale, decorato scritte cinese e scene naturalistiche, alt. cm 12

An ivory esagonal brush pot, China, late Ming dynasty

€ 600/700

65

INTAGLIO, CINA, DINASTIA QING SECC.XVII-XVIII

in avorio, raffigurante saggio con braccia alzate nellatto di sistemarsi la crocchia con capretto ai piedi, alt. cm 13

An ivory carving of a sage with a ram, China, Qing Dynasty, 17th -18th century

€ 2.000/2.500



GRANDE VASO, CINA, SEC. XIX-XX

a balaastro in porcellana policroma, elegantemente decorato con figure femminili, saggi e animali fantastici in un paesaggio con alberi fioriti e montagne sullo sfondo, alt. cm 138

A very large baluster vase, China, 19th- 20th century

€ 15.000/20.000





67

SCULTURA, CINA, DINASTIA QING, SEC. XIX

in giadeite lavanda e verde mela, con qualche inclusione color ruggine, raffigurante Shou-lao con mani incrociate dietro la schiena, alt. cm 24

A lavender and apple green Shou-lao jadeite sculpture, China, Qing dynasty, 19th century

€ 4.000/6.000







68

69



68

COPPIA DI PIATTI, CINA, DINASTIA QING, SEC. XVIII, PERIODO KANGXI

in porcellana della famiglia verde, decorati con peonie e rami fioriti, diam. cm 27,5

A pair of plates, China, Qing dynasty, 18th century

€ 800/1.000

69

VASO, CINA, SECC. XVIII-XIX

in porcellana policroma della famiglia verde, decorato con volatili in un giardino con alberi fioriti, bordo della bocca del vaso in metallo dorato, alt. cm 64,5

A polychrome porcelain vase, China, 18th-19th century

€ 2.000/2.500

70

VASO ROULEAU, CINA, DINASTIA QING, SEC. XVIII,
PERIODO KANGXI

in porcellana policroma della famiglia verde, decorato con corteo
in un paesaggio, alt. cm 42

*A rouleau famille vert porcelain vase, China, 18th century, Kangxi
period*

€ 5.000/6.000



71

GRANDE PIATTO, CINA, SEC. XX, PERIODO REPUBBLICA

in porcellana, con decoro millefiori, diam. cm 40, recante marchio Qianlong

A "Mille Fleur" porcelain plate, China, 20th century, Republic period, with Qianlong mark

€ 3.500/4.000





72



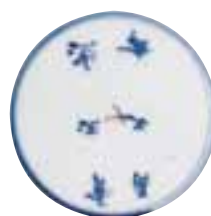
72

PIATTO, CINA, TARDA DINASTIA MING

in porcellana bianca e blu, con bordo smerliato decorato con cacciatori a cavallo, diam. cm 20

A blue and white porcelain dish, China, late Ming Dynasty

€ 700/800



73



73

COPPA, CINA, DINASTIA QING, PERIODO KANGXI, SEC. XVIII

in porcellana bianca e blu con decori di fenici, diam. cm 18,5

A blue and white porcelain bowl, China, Kangxi period, 18th century

€ 1.000/1.500

74

PIATTO "LOTUS BOUQUET", CINA, DINASTIA QING,
SEC. XVIII

in porcellana bianca e blu, decorato all'interno con un bouquet di
fior di loto, i bordi interni ed esterni del piatto decorati con race-
mi fioriti, e l'orlo con una fascia a greca, diam. cm 36,5

*A Ming-style blue and white "Lotus Bouquet" porcelain dish, Qing Dy-
nasty, 18th century*

中国 十八世纪 清代仿明式青花一束莲纹盘

€ 8.000/10.000



DA UNA COLLEZIONE PRIVATA MILANESE

75

VASSOIO, CINA, DINASTIA QING, EPOCA QIANLONG

in porcellana policroma della famiglia rosa a fondo "lime green", di forma quadrilobata con bordo dorato, decorato con quattro fiori di loto collegati da ramages e festoni, al centro una corolla di fiore stilizzato con la svastica, marchio Qianlong, cm 15,5x11

A lime green "Famille Rose" quatrefoil lobed porcelain tray, China, Qing dynasty, Qianlong mark and seal of the period

中国 清代乾隆年製柠檬绿地粉彩瓷四叶形盘

€ 10.000/15.000

il lotto è corredato di Attestato di Libera Circolazione

An export licence available for this lot





76



76

INCENSIERE BOSHANLU, CINA, SEC. XIX

il coperchio modellato nella forma di montagne sacre con scimmia e coniglio, la base decorata con cavalli e le anse con due piccole teste leonine, alt. cm 15

A bronze Boshanlu censer, China, 19th century

€ 1.000/1.500

77

TRE PANNELLI, GIAPPONE, SEC. XIX

uno grande e due piccoli in bronzo entro cornice in legno, decorati con Qilin, cm 69x54 e cm 13x38,5 (3)

Three panels in bronze with wood frame, Japan, 19th century

€ 3.000/3.500



77



78

INCENSIERE, CINA, PERIODO MING, SEC. XVII

in bronzo, raffigurante un animale fantastico, alt. cm 50

A bronze censer in the shape of a fantastic animal, China, Ming period, 17th century

€ 4.000/6.000



78





79

SCULTURA CINO TIBETANA, SEC. XVIII PERIODO
QIANLONG (1736-1795)

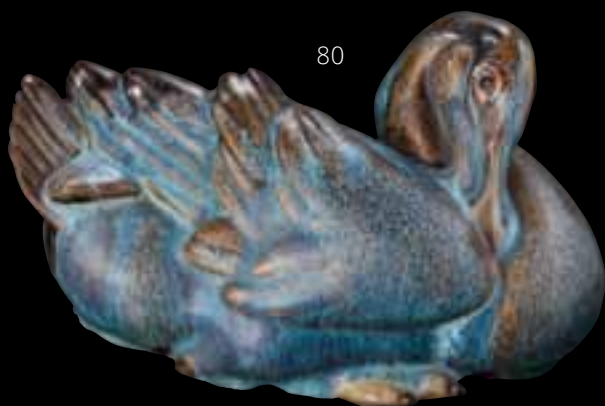
in bronzo con tracce di doratura, raffigurante Lama assiso in dhyana-
nasana su doppia base a fior di loto in dharmachakramudra, le
vesti finemente cesellate con fiori e motivi geometrici, alt. cm 32

*A Sino-Tibetan bronze with partial gilt figure of a Lama, 18th century
Qianlong period (1736-1795)*

十七世纪 汉藏式部分鎏金铜喇嘛像

€ 20.000/25.000





80

PAPERA, CINA, SEC. XIX

in porcellana, lung. cm 20

A porcelain duck, China, 19th century

€ 400/500



81

81

PIATTO, CINA, SEC. XIX

in porcellana famiglia rosa a fondo blu,
decorato con medaglioni, diam. cm 25

*A blue ground Famille Rose porcelain plate,
China, 19th century*

€ 300/400

82

VASO A FORMA DI BOTTIGLIA, CINA, DINASTIA QING, SEC. XVIII

in porcellana flambè nei toni del viola e dell'azzurro, alt. cm 50

A flambè porcelain vase, China, Qing dynasty, 18th century

€ 2.000/2.500



82



83

SCULTURA, CINA, DINASTIA QING,
SEC. XIX

in porcellana Dehua, raffigurante Guanyin dalle molte braccia reggenti attributi assisa in dhyanasana su base a fior di loto, alt. cm 39, poggiante su base in legno, recante marchio a doppia zucca Dehua, e un sigillo quadrato sottostante con scritta He Chaozong zhi

A Dehua multi-armed figure of a Guanyin, China, 19th century

€ 2.000/4.000



84

SCULTURA, CINA, DINASTIA MING, SEC. XVII

in bronzo dorato, raffigurante Gaunyn assisa in dhyanasana, la mano destra regge un ramoscello di salice e la sinistra una coppa; il volto, con espressione contemplativa, è sormontato da una elaborata corona a più punte, il bhodistva elegantemente vestito con una morbida veste fluente con un bordo floreale cesellato, alt. cm 34

A gilt bronze Guanyin, Ming Dynasty, 17th century

€ 10.000/15.000





85

SCULTURA, CINA, SEC. XIX

in avorio, raffigurante nudo femminile disteso, lung. cm 21

An ivory female nude, China, 19th century

€ 600/700



85



86

ZANNA, CINA, SECC. XIX-XX

in avorio, intagliato con figure di saggi, lung. cm 49

An ivory tusk, China, 19th-20th century

€ 1.500/2.000

86



87

ZANNA, CINA, SECC. XIX-XX

in avorio, lavorata al traforo con motivo di draghi e nuvole, lung.
cm 70

An ivory tusk, China, 19th-20th century

€ 3.000/4.000



87





88



88

DUE SCULPTURE, CINA, SECC. XIX-XX

in avorio finemente intagliato, raffiguranti imperatore e imperatrice, alt. cm 31 (2)

Two ivory sculptures, China, 19th-20th century

€ 1.500/2.000

89



90



89

SCULTURA, CINA, SEC. XIX

in avorio, modellato nella forma di figura femminile con ventaglio e scroll, alt. cm 30, poggiate su base in legno

A carved ivory female figure, China, 19th century

€ 700/1.000

90

SCULTURA, CINA, SEC. XIX

in avorio, modellato nella forma di figura femminile con strumento musicale, alt. cm 25,5, poggiate su base in legno

A carved ivory female figure, China, 19th century

€ 800/1.200

91

DUE SNUFF BOTTLE, CINA, DINASTIA QING, SEC. XIX

una in avorio, intagliata nella forma di mano di Buddha, alt. cm 7, e l'altra decorata con motivo dei mille Buddha, alt. cm 7 (2)

A Buddha's hand ivory snuff bottle and an ivory snuff bottle, China, Qing dynasty, 19th century

€ 1.200/1.400



91



92

ZANNA, CINA, SEC. XIX

in avorio, raffigurante figura femminile elegantemente vestita con bambino sulle spalle, alt. cm 38

An ivory tusk carved as an elegantly dressed female figure, China, 19th century

€ 2.500/3.000

92



92/1

92/1

ZANNA, CINA, SEC. XIX

in avorio, raffigurante Guanyin con vaso di fiori, fenice e animale fantastico ai piedi, alt. cm 38 ca.

An ivory tusk carved as Guanyin, China, 19th century

€ 2.500/3.000

DA UNA COLLEZIONE PRIVATA LOMBARDA

93

COPPIA DI VASI A BOTTIGLIA, CINA, PERIODO REPUBBLICA,
SEC. XX

in porcellana policroma a fondo turchese, decorati con animali fantastici tra piante e alberi fioriti, sul collo di ambedue i vasi decoro a rilievo di drago, recanti sul fondo marchio Jiaqing apocrifo, alt. cm 41

A pair of polychromed dragon bottle vases, China, Republic period, apocryphal Jiaqing mark

中国 民国时期仿嘉庆款绿松色地粉彩浮雕龙纹瓷瓶一对。

€ 15.000/20.000











94



94

QUATTRO SNUFF BOTTLES, CINA,
SEC. XX

in vari materiali e forme, la più alta cm 7

Four snuff bottles, China, 20th century

€ 400/500

95



95

SNUFF BOTTLE, CINA, SECC. XIX-XX

in porcellana bianca, dalla forma di una
fiasca con rami e fiori a rilievo, alt. cm 7,5

*A white porcelain snuff bottle, China, 19th-
20th century*

€ 200/400

96



96

SNUFF BOTTLE, CINA,
DINASTIA QING, SEC. XIX

in cristallo di rocca tormalinato, le anse
decorate con motivo di taotie, alt. cm 7,5,
poggiante su base in legno

*A hair rock crystal snuff bottle, China, Qing
dynasty, 19th century*

€ 800/1.000

97

SNUFF BOTTLE, CINA, DINASTIA QING, SEC. XIX

in vetro satinato con decoro a rilievo raffigurante ramo con farfalla, tappo in oro, alt. cm 5,5

A glass snuff bottle, China, Qing Dynasty, 19th century

€ 1.500/2.000

Provenienza

Collezione Bulgari, Roma



97



98



98

CENSER CINA SECC. XIX - XX

in agata modellato nella forma di animale fantastico alt. cm 8

An agate mythical beast censer China 19th-20th century

€ 1.000/1.200

99



99

DUE SNUFF BOTTLES, CINA, SEC. XIX

in agata, alt. cm 7,5, alt. cm 7, una poggiate su base in legno (2)

Two agate snuff bottle, China, 19th century

€ 1.200/1.400

100



100

DUE SNUFF BOTTLE, CINA, SEC. XIX

in agata, una alt. cm 6,5, e l'altra con le anse decorate con motivo di taotie, alt. cm 9, poggianti su basi in legno

Two agate snuff bottle, China, 19th century

€ 1.800/2.000

101

SNUFF BOTTLE, CINA, SEC. XIX

in giada celadon, decorata con intaglio di fenice sul collo, alt. cm 5

A celadon jade snuff bottle, China, 19th century

€ 300/500



102

SNUFF BOTTLE, CINA, DINASTIA QING, SEC. XIX

in giada bianca, dalla forma ovoidale, intagliata con motivo di saggio tra alberi e montagne, alt. cm 7,5

A white jade snuff bottle, China, Qing dynasty, 19th century

€ 1.200/1.300



103

SNUFF BOTTLE, CINA, DINASTIA QING, SEC. XIX

in giada bianca, intagliata sul fronte con motivo di taotie e sul retro con ideogramma, alt. cm 6.5

A white jade snuff bottle, China, Qing dynasty, 19th century

€ 1.000/1.500





104



104

LOTTO COMPRENDENTE UNA
SCULTURA E UN VASO, CINA, SEC. XX

scultura in quarzo, raffigurante figura
femminile con fiori, alt. cm 24, poggiante
su base in pietra dura; il vaso in vetro di
Pechino arancione, alt. cm 25 (2)

*A quartz sculpture of a female figure with
flowers and an orange glass vase, China,
20th century*

€ 500/600

105

CINQUE SNUFF BOTTLES, CINA,
SECC. XIX-XX

in vetro incamiciato, decorate con fiori e
animali, la più alta cm 8 (5)

*Five overlay glass snuff bottles, China, 19th-
20th century*

€ 500/700

105



106

SNUFF BOTTLE, CINA,
DINASTIA QING, SEC. XIX

in vetro multistrato bianco e rosa decora-
to con fiore di loto, alt. cm 7,5

*A pink and white sandwiched glass lotus snuff
bottle, China, Qing dynasty, 19th century*

€ 400/500



106

107

SNUFF BOTTLE, CINA, SEC. XIX

in vetro bianco, modellata nella forma di
frutto, alt. cm 7.5

A white glass snuff bottle, China, 19th century

€ 500/600



107

108

CINQUE SNUFF BOTTLES, CINA, SECC. XIX-XX

in vetro incamiciato, decorate con draghi, iscrizioni e saggi in un
paesaggio, la più alta cm 8 (5)

Five overlay glass snuff bottles, China, 19th-20th century

€ 500/700



108

109

TESSUTO, CINA, DINASTIA TARDO MING, SEC. XVII

in seta ricamata con filamenti metallici dorati, con motivo di dra-
go frontale tra nuvole stilizzate, cm 123x81

A fabric with a dragon among clouds, China, Late Ming Dynasty

€ 6.000/8.000





110

AMITAYA, CINO TIBETANA, SECC. XVIII

in bronzo con volto dorato, assisa in Dyanasana su un doppio fiore di loto e poggiante su una base a plinto, con mandorla con racemi e fiori, alt. cm 21,5

A Sino-Tibetan bronze Buddha with mandorla and stand, 18th century

€ 3.000/4.000







111

111

DUE SNUFF BOTTLES, CINA, SEC. XX

in pietre dure, alt. cm 6 e cm 4,5

Two stone snuff bottles, China, 20th century

€ 300/500



112

SNUFF BOTTLE, CINA, SEC. XIX

in corallo, modellata nella forma di una doppia zucca, decorata con ramoscelli e frutti, alt. cm 8,5, g 58,5

A double-gourd coral snuff bottle, China, 19th century

€ 1.200/1.400

113

SNUFF BOTTLE, CINA, SEC. XIX

in corallo, decorata con nuvole stilizzate, alt. cm 7,5, g. 119,5

A coral snuff bottle, China, 19th century

€ 1.500/1.700



112



113



114

114

SNUFF BOTTLE, CINA, SEC. XIX

in lapislazzulo, dalla forma allungata, alt. cm 9

A lapis lazuli snuff bottle, China, 19th century

€ 800/900

115

SNUFF BOTTLE, CINA, SEC. XIX

in giada verde celadon, di forma esagonale,
alt. cm 5,5

A celadon jade snuff bottle, China, 19th century

€ 300/500



116

SNUFF BOTTLE, CINA, INIZIO SEC. XX

in agata, alt. cm 7,5

*An agate snuff bottle, China, beginning of the
20th century*

€ 200/400



117

DUE SNUFF BOTTLE, CINA, DINASTIA
QING, SEC. XIX

in agata, dalla forma bombata, una decorata
con motivo di due draghi che si inseguono, alt.
cm 5 e l'altra decorata con motivi geometrici

*Two agate snuff bottle, China, Qing dynasty,
19th century*

€ 1.000/1.200



117



118



118

SNUFF BOTTLE, CINA,
DINASTIA QING, SEC. XIX

in agata, modellata nella forma di una
doppia zucca e avvolta da rami fioriti, alt.
cm 10, poggiante su base in legno

*A double-gourd agate snuff bottle, China,
Qing dynasty, 19th century*

€ 600/700

119

SNUFF BOTTLE, CINA,
DINASTIA QING, SEC. XIX

in agata, decorata con motivo di pipistrello
a rilievo sul fianco, alt. cm 7,5, poggian-
te su base in legno

*An agate snuff bottle, China, Qing dynasty,
19th century*

€ 800/1.000

120

SNUFF BOTTLE, CINA,
DINASTIA QING, SEC. XIX

in agata, decorata sul fronte con fiori a ri-
lievo, alt. cm 7, poggiante su base in legno

*An agate snuff bottle, China, Qing dynasty,
19th century*

€ 800/1.000

119



120



121



121

SNUFF BOTTLE, CINA, DINASTIA
QING, SEC. XIX

in agata, sul fronte decorata con fiori e
farfalla a rilievo, alt. cm 8

*An agate snuff bottle, China, Qing dynasty,
19th century*

€ 800/1.000

122

QUATTRO SNUFF BOTTLES, CINA,
SECC. XIX-XX

in agata, la più alta cm 5,5

*Four agate snuff bottles, China, 19th-20th
century*

€ 500/700



123

DUE SNUFF BOTTLES, CINA, SECC. XIX -XX

in agata, alt. cm 8 e cm 6 (2)

Two agate snuff bottles, China, 19th-20th century

€ 300/500





124



124

ROTOLO E DIPINTO, CINA,
SECC. XIX-XX

il rolo su seta riportata su carta, raffigurante figura maschile e attendente in un interno, cm 100x37, il dipinto raffigurante saggio assiso su una panchina all'ombra di un albero, cm 146,5x30 (2)

A silk scroll, mounted on paper, and a painting on silk China, 19th-20th century

€ 1.600/2.000

125

DUE DIPINTI, CINA, SECC. XIX-XX

su seta, uno raffigurante due figure maschili in un giardino, cm 120x33,5, l'altro raffigurante due figure su un ponte in un paesaggio, cm 120x33

Two painting on silk, China, 19th-20th century

€ 1.200/1.400



125



126

DIPINTO, CINA, SEC. XIX

su carta riportata su pannello, raffigurante antenato, cm 147x82

A painting on paper with an ancestor, China, 19th century

€ 1.500/2.000



126

127



127

ROTOLO, CINA, SECC. XIX-XX

su seta riportata su carta, raffigurante figure femminili con bambini in un giardino, cm 99x40,5

A silk scroll, mounted on paper, China, 19th-20th century

€ 1.200/1.300

128

ROTOLO, CINA, SECC. XIX-XX

su seta riportata su carta, raffigurante Guanyin stante con scettro, cm 128x40

A silk scroll, mounted on paper, China, 19th-20th century

€ 1.200/1.300

128



129



129

DUE SCROLL, CINA, SEC. XIX

dipinti su carta, raffiguranti figure in un paesaggio, cm 161x36,5, uno molto danneggiato (2)

Two paper scrolls, China, 20th century

€ 1.500/2.000

130

DIPINTO, CINA, SEC. XIX

su tela, raffigurante saggi e divinità in un paesaggio tra nuvole stilizzate, cm 127x69,5

A painting on canvas with sages and a divinity, China, 19th century

€ 2.500/3.000

131

NO LOT



130

132



132

DIPINTO, CINA, SECC. XIX-XX

su seta riportata su carta, raffigurante due figure femminili sedute su una panchina in un giardino, cm 29x39

A silk painting mounted on paper, with two ladies in a garden, China, 19th-20th century

€ 1.000/1.500

133

TRE DIPINTI, CINA, SEC. XIX

su seta, raffiguranti paesaggio con montagne, cm 31,5x73

A painting on silk with a mountain, China, 19th century

€ 2.400/2.700

133



133



133



134

SCROLL, CINA, SEC. XIX

su carta di riso, raffigurante pesci, cm 126x37,5

A rice paper scroll, China, 19th century

€ 1.500/1.800

135

DIPINTO, CINA, DINASTIA QING, SEC. XIX

su seta riportata su carta, raffigurante paesaggio fluviale, cm 147x60,5

A river landscape painting on silk mounted on paper, China, 19th century

€ 1.000/1.500

134



135



136

DIPINTO, CINA, SEC. XIX

su tela, raffigurante letterati in un paesaggio, cm 126x75

A painting on canvas with figures in a landscape, China, 19th century

€ 2.500/3.000



136

137

DUE DIPINTI, CINA, SECC. XIX-XX

su seta, uno raffigurante figura maschile e femminile in un paesaggio, cm 119x33 e uno raffigurante figura maschile con bambino in un giardino con una paperella, cm 119,5x33,5 (2)

Two painting on silk, China, 19th-20th century

€ 1.200/1.400



137



138

DUE DIPINTI CINA, SECC. XIX-XX

su seta, uno, raffigurante giocatori in un paesaggio lungo il fiume, cm 120x50,5 uno,raffigurante saggi in un paesaggio, cm 120x49 (2)

Two painting on silk, China, 19th-20th century

€ 1.600/2.000



138



139



139

VENTAGLIO, CINA, SEC. XIX

manifattura di Canton, dipinto con figure
su carta, manico in legno, cm 33x6x5

A Chinese Canton fan, 19th century

€ 500/700

140

TAVOLINO, CINA, SEC. XVIII

in legno laccato, decorato sul piano con
uccellini tra rami fioriti, cm 50x39,5x15

A lacquered table, China, 18th century

€ 2.000/2.500

141



141

DUE DIPINTI, CINA, SEC. XIX

su carta, uno raffigurante scena di vita quotidiana, cm 114x68 e l'altro raffigurante personaggi a cavallo, sullo sfondo di un palazzo, cm 114x68 (2)

Two paintings on paper, China, 19th century

€ 3.000/3.400

141



141



142

DUE DIPINTI, CINA, SEC. XIX

su carta, uno, raffigurante paesaggio con palazzo, cm 112x68, l'altro raffigurante scena di vita quotidiana in un campo, cm 114x68 (2)

Two paintings on paper, China, 19th century

€ 3.000/3.400

142



142





143



143

DUE PESCHE CINA DINASTIA QING
DINE SEC. XIX

in porcellana alt. cm 8,5

*Two porcelain peaches China Qing Dynasty
19th century*

€ 500/600

143/1



143/1

ALZATINA, CINA, SEC. XIX

in porcellana policroma, decorato con pe-
sche e melograni, alt. cm 8,5

*A polychromed porcelain stem cup, China,
19th century*

€ 300/400

144



144

COPPA, CINA, SEC. XX

in porcellana nei toni della famiglia rosa,
decorata con draghi e fenici, diam. cm 16

*A porcelain dish with dragons and phoe-
nixes, China, 20th century*

€ 800/1.000



145



145

TRE PEZZI DI FORNITURA DA ALTARE,
CINA, DINASTIA QING, SEC. XIX

composti da un censer e due candelieri
in porcellana, famiglia rosa, decorati con
draghi tra nuvole stilizzate, alt. cm 40, il
censer alt. cm 39 (3)

*A three piece porcelain altar garniture of
two candle sticks and a censer, China, 19th
century*

€ 4.000/5.000



146

DUE GRANDI VASI, CINA, SEC. XIX

in porcellana policroma della famiglia rosa, alt. cm 90 (2)

A pair of famille rose porcelain vases, China, 19th century

€ 2.000/2.500



146



147

QILIN CON CUCCIOLA, CINA, SEC. XIX

in biscuit sancai a tre colori, cm 24x18

A sancai qilin in biscuit, China, 19th century

€ 400/600



147

148

SCULTURA, CINA, DINASTIA QING,
SECC. XVIII-XIX

in biscuit invetriata a più colori, raffigurante Kui Xing sulla testa di una tartaruga, alt. cm 17

A porcelain figure of Kui Xing, China, 18th-19th century

€ 800/1.000



148

149

VASO, CINA, SEC. XX, PERIODO REPUBBLICA

in porcellana policroma, il corpo decorato con scene di vita orientale, il collo e la base con fiori di loto tra ramoscelli, le anse a forma di piccola greca, recante marchio Jiaqing, alt. cm 29

A polychrome porcelain Republic period vase, China, 20th century

€ 8.000/10.000







ARTE ORIENTALE

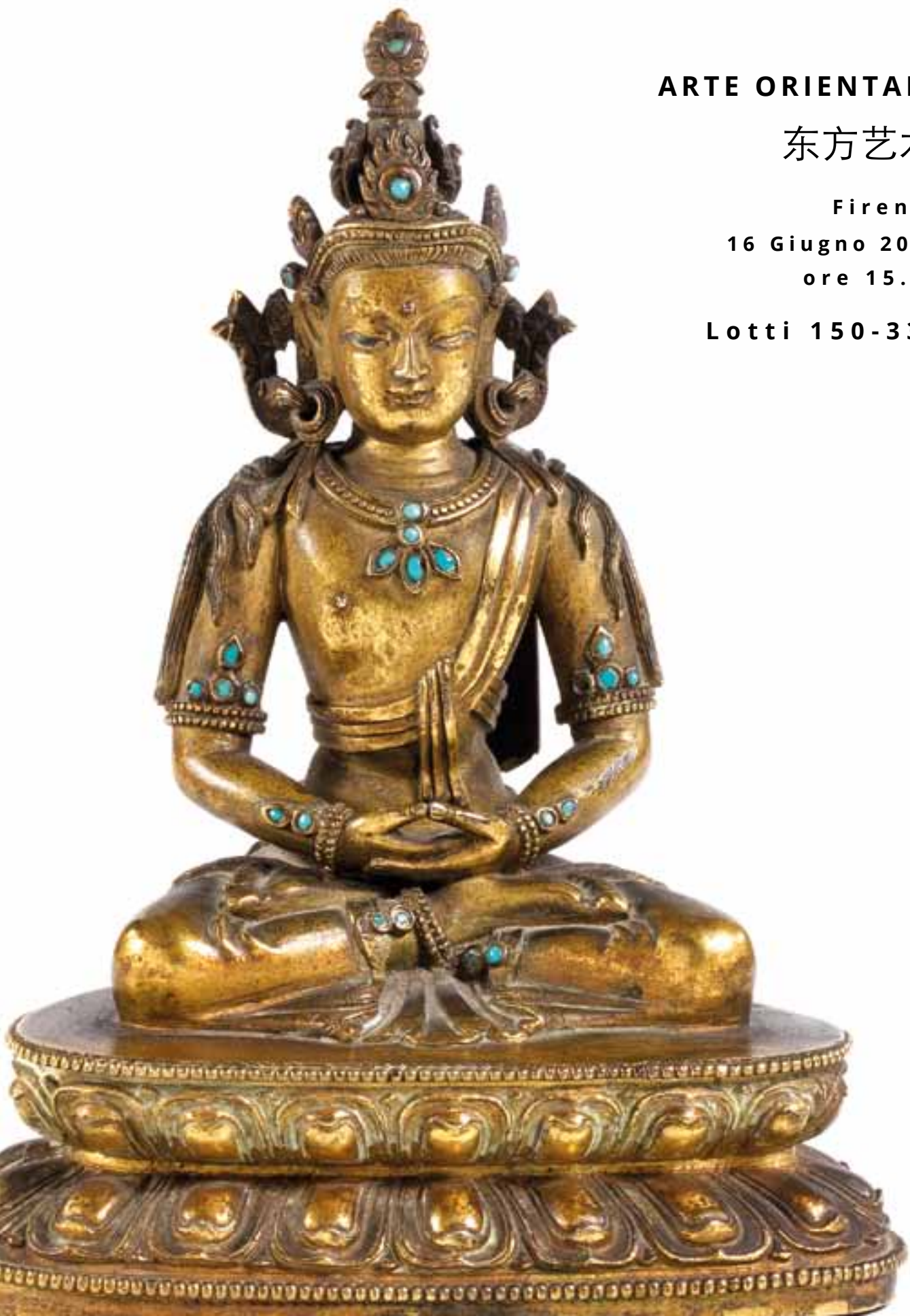
东方艺术

Firenze

16 Giugno 2015

ore 15.30

Lotti 150-332



150



150

INTAGLIO, CINA, TARDA DINASTIA QING SEC. XIX

in giada verde celadon nella forma di piccola papera, lung. cm 10, poggiante su base in legno

A celadon jade carving shaped as a duck, China, Late Qing dynasty 19th century

€ 400/500

151



151

COPPA, CINA, DINASTIA QING SEC. XIX

in giada verde pallido, decorata con motivi vegetali a lieve rilievo, diam cm 14.3

A pale green jade bowl, China, Qing dynasty 19th century

€ 2.000/3.000

152

SCETTRO, CINA, SEC. XX

in giada celadon, decorato con pipistrelli e caratteri cinesi su
ambo i lati, lung. cm 28,5

A celadon jade sceptre, China, 20th century

€ 6.000/7.000



152

153



153



153

DUE INTAGLI, CINA, SEC. XX
raffiguranti bambino con fiori di loto e
saggio, alt. cm 9,5 e cm 7 (2)

*Two jade carvings in the shape of a boy and
a sage, China, 20th century*

€ 400/500

154

PICCOLO INTAGLIO IN GIADA CINA
SEC. XIX

in giada verde celadon modellato nella
forma di figura maschile alt. cm 4

A small jade carving 19th century

€ 1.200/1.400

155

PICCOLO VERSATOIO, CINA, SEC. XIX

in giada bianca, decorato con draghi stiliz-
zati e presa a forma di drago, lung. cm 14,
poggiante su base in legno

A white jade ewer, China, 19th century

€ 1.200/1.500

154



155



156

SNUFF BOTTLE, CINA, SEC. XIX

in giada celadon dalla forma squadrata, decorata con figura con ombrello da un lato e caratteri cinesi dall'altro, alt. cm 7,5

A celadon jade square snuff bottle, China, 19th century

€ 500/600

156



157

SCULTURA, CINA, FINE SEC. XIX

in giadeite verde mela, modellata nella forma di una figura femminile con ramo di pesco, alt. cm 21

A jadeite female figure, China, 19th century

€ 1.000/1.500

157



158



158

PICCOLO ARIETE, CINA, DINASTIA
QING, SEC. XVIII

in giada bianca, l'animale è accucciato e
tiene nella bocca un ramo fiorito di lin-
ghzi, lung. cm 6,5

A jade carving of a ram, China, Qing dynasty

€ 500/700

159



159

INTAGLIO CINA DINASTIA QING
SEC. XIX

in giada verde pallido, raffigurante tre pic-
cole papere che si inseguono, lung. cm 9,
poggiate su base in legno

*A pale green jade carving of three ducks in a
row, China, Qing dynasty 19th century*

€ 1.200/1.400

160

INTAGLIO, CINA, DINASTIA QING,
SEC. XIX

in giada bianca raffigurante animale fan-
tastico con volatile, lung. cm 6, poggiate
su base in legno

A white jade carving, China, Qing dynasty

€ 800/1.200

160



161

COPPIA DI PICCOLE COPPETTE, CINA,
DINASTIA QING

in giada verde pallido, recanti marchio
Qianlong, diam cm 8,5 (2)

*Two jade bowls, China, Qing dynasty, Qian-
long mark*

€ 3.000/4.000

161





162

TAGLIACARTE, CINA, SEC. XIX

con manico in giada verde celadon intagliato, lung. cm 30

A paper-knife with a jade handle, China, 19th century

€ 800/1.000

162



163



163

TAGLIACARTE, CINA, DINASTIA QING, SEC. XIX

con presa in giada verde celadon intagliata nella forma di drago, lung. cm 10

A paper sizer with carved jade handle, China, Qing dynasty

€ 400/600

164

PIATTO "MATRIMONIALE", CINA,
DINASTIA QING SECC. XVIII-XIX

in giada verde pallido dalla forma di un
antico braciere, intagliato con un sottile
rilievo a banda continua con motivi ge-
ometrici arcaizzanti, le prese a forma di
drago con anelli, diam. cm 24

*A pale green Marriage bowl, China, Qing dy-
nasty 18th-19th century*

€ 6.000/8.000



164



165



165

TEIERA, CINO-TIBETANA, SEC. XIX

in giadeite, con base, manico, beccuccio e pomello in argento e pietre dure, alt. cm 20

A Sino-Tibetan jadeite teapot, 19th century

€ 1.500/2.000

166

VASETTO HU, CINA, DINASTIA QING, SEC. XIX

in giada verde spinacio, decorato con motivi arcaici, alt. cm 15, poggiate su base in legno

A spinach green jade Hu vase, China, Qing dynasty

€ 800/1.200

166



167

COPPIA DI VASI, CINA, SECC. XIX-XX

in giada verde spinacio, decorati con motivo Taotie sul corpo e il coperchio con prese a guisa di cane di Pho, alt. cm 16

A pair of spinach jade vases with cover, China, 19th-20th century

€ 1.200/1.400



168

INTAGLIO, CINA, SECC. XIX-XX

in giada celadon, raffigurante figura femminile con abiti svolazzanti, alt.cm 12

A celadon jade carving of a female figure, China, 19th-20th century

€ 700/800



168

169

VASO CON COPERCHIO, CINA, SEC. XX

in giadeite, con pipistrello alla base e presa del coperchio modellata a forma di anatra, alt. cm 19,5

A jadeite vase with cover, China, 20th century

€ 500/600



169

170



170

SNUFF BOTTLE, CINA, SEC. XIX

in avorio, modellata nella forma di una doppia zucca con placca in giada bianca decorata con papera, alt. cm 11,5

An ivory snuff bottle with a jade plaque, China, 19th century

€ 300/400

171

INCENSIERE, CINA, DINASTIA QING, SEC. XVIII

in metallo cloisonné decorato con pipistrelli e fiori, il coperchio dorato finemente cesellato con fior di loto, il corpo ricoperto di giada nefrite, cm 16x14

A cloisonné and jade censer, China, 18th century

€ 3.000/3.500



171



172

CONTENITORE, CINA, SEC. XIX

in metallo cloisonné di forma circolare, diam. cm 9,5

A metal box, China, 19th century

€ 1.000/1.200

172



173

COPPIA DI POTICHES, CINA, SEC. XVIII

in metallo smaltato cloisonné divise in due scomparti, presa in metallo dorato a forma di ghianda, decorate con motivi floreali, alt. cm 21,5

A pair of cloisonné potiches, China, 18th century

€ 3.000/3.500



173





174

174

COPPIA DI SCATOLINE, CINA, SEC. XX
in metallo smaltato, decorato con figure,
diam. cm 6

*A pair of enamelled metal circular boxes,
China, 20th century*

€ 400/500

175

GONG, CINA, SEC. XIX

in rame, alt. cm 17,5

A copper Gong, China, 19th century

€ 800/1.000

175



176



176

CONTENITORE, CINA, SEC. XIX

in metallo smaltato, con coperchio in
bronzo lavorato al traforo con motivo di
draghi, alt. cm 16

A metal box, China, 19th century

€ 1.500/1.700

177

COPPIA DI GRU, CINA, INIZIO SEC. XX

in metallo smaltato, poggianti su base a forma di roccia, alt. cm 82

A pair of enameled metal cranes, China, beginning of the 20th century

€ 5.000/7.000



177/1



177/1

SCULTURA, CINA, SEC. XX

in marmo, raffigurante Buddha ridente
assiso, alt. cm 29

*A marble sculpture of Buddha, China, 20th
century*

€ 500/600

178

TRE FIGURE, CINA, SEC. XX

in porcellana bianca, una raffigurante un
Bodhisattva, una raffigurante un saggio
su un delfino, e una un saggio con giara,
alt. cm 36, cm 33 e cm 31
(3)

*Three Chinese white porcelain figures, 20th
century*

€ 800/1.000

178



178



178



179

SCULTURA, CINA, DINASTIA QING,
SEC. XIX

in porcellana Dehua, raffigurante Guanyin
dalle molte braccia reggenti attributi assi-
sa in dhyanasana su base a fior di loto, alt.
cm 39, poggiante su base in legno

*A Dehua multi-armed figure of a Guanyin,
China, 19th century*

€ 2.000/4.000

179



180



180

BUDDHA CINA SEC. XIX-XX

in porcellana Blanc de Chine, alt. cm 10

A Blanc de Chine porcelain Buddha China 19th-20th century

€ 500/600

181



181

SCULTURA CINA SEC. XIX -XX

in porcellana Blanc de Chine raffigurante bambino assiso su una roccia, altezza cm 19,5

A Blanc de Chine porcelain China 19th -20th century

€ 500 / 600

182



182

BUDDHA CINA SEC. XX

in porcellana Blanc de Chine, alt. cm 15

A blanc de chine porcelain Buddha, China, 20th century

€ 500/700

183

SEI COPPE DA LIBAGIONE CINA
DINASTIA QING

in porcellana blanc de Chine, decorate a
rilievo con figure di piccoli montoni, la più
grande alt. cm 8 (6)

*Six blanc de Chine libation cups, China, Qing
dynasty*

€ 1.000/1.200



184

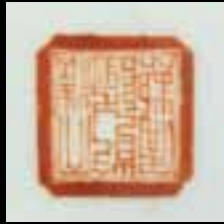
VASO, CINA, DINASTIA QING, SEC.
XVIII

in porcellana Dehua, di forma meiping
con decoro segreto geometrico e con te-
ste di belva a rilievo

*A Dehua porcelain vase, China, Qing dynas-
ty, 18th century*

€ 1.000/1.200





185

COPPIA DI VASI TIANQIUPING, CINA, SECC. XIX-XX

in porcellana policroma a fondo blu, decorati con gli Otto Immortali, alt. cm 55

A pair of porcelain Tianqiuping vases, China, 19th-20th century

中国 十九世纪 / 二十世纪 蓝地粉彩瓷八仙人物图天球瓶一对

€ 8.000/10.000



186



186

PICCOLA GIARA, CINA, DINASTIA QING, EPOCA KANGXI

in porcellana bianca e blu, decorata con pruni fioriti, alt. cm 15

A blue and white porcelain "prunus jar", China, Qing dynasty, Kangxi period

€ 600/700

187



187

VASO "GU", CINA, SEC. XVIII, PERIODO KANGXI

in porcellana bianca e blu, decorato in stile arcaico, alt. cm 24

A "Gu" shaped blue and white porcelain vase, China, 18th century, Kangxi period

€ 1.000/1.200

188

CIOTOLA, CINA, DINASTIA QING,
EPOCA KANGXI

in porcellana bianca e blu, l'esterno decorato con rami di crisantemi, peonie e ibisco, l'orlo decorato con fiori di loto e foglie, l'interno decorato con un crisantemo in fiore e foglie, recante marchio Xuande apocrifo

A blue and white porcelain bowl, China, Qing dynasty, Kangxi period

€ 4.500/5.500



188



189



189

PIATTO, CINA, DINASTIA QING,
MARCHIO E EPOCA KANGXI

in porcellana bianca e blu, in stile kraak,
dall'orlo smerlato e decorato con motivi
fiorali al centro e sui bordi, diam. cm 24,5

*A blue and white porcelain kraak style dish,
China, Qing dynasty, Kangxi period, with
Kangxi mark*

€ 900/1.200



190



190

PIATTO, CINA, DINASTIA QING,
EPOCA KANGXI

in porcellana bianca e blu, in stile kraak,
decorato con racemi fioriti e frutti, diam.
cm 24,5

*A blue and white porcelain Kraak style dish,
China, Qing dynasty, Kangxi period*

€ 600/800



191

PIATTO, CINA, DINASTIA QING,
EPOCA KANGXI

in porcellana bianca e blu, decorato con fi-
gure femminili in un giardino, diam. cm 27

*A blue and white porcelain plate, China,
Qing Dynasty, Kangxi period*

€ 1.000/1.200



191

192

COPPIA DI PIATTI, CINA, DINASTIA
QING, EPOCA E MARCHIO KANGXI

in porcellana bianca e blu, decorati con
figure femminili, diam. cm 21 (2)

*A pair of blue and white porcelain dishes,
China, Qing dynasty, Kangxi period, with
Kangxi mark*

€ 900/1.200



192



193

GRANDE VASO PORTA-PESCI, CINA, SEC. XIX

in porcellana bianca e blu, diam. cm 63,5, alt. cm 53

A large blue and white squirrel and grape-vine fish bowl, China, late Qing dynasty, 19th century, h. 53 cm, diam. 63,5 cm

€ 5.000/8.000

Il vaso di eccezionale dimensione è decorato con il caratteristico motivo dei tralci di vite con grandi grappoli di uva sui quali sono appoggiati degli scoiattoli intenti a correre tra un ramo e l'altro.

Luva in Cina è chiamata putao, la sillaba tao è omofona con la parola pesca che è un simbolo di longevità gli scoiattoli sono chiamati anche songshu, sillaba con suono simile alla parola pino, albero che ugualmente indica la longevità. Inoltre la diffusione delle viti con numerosi frutti e corposi grappoli rappresentano anche la continuità lo sviluppo e l'allargamento della linea familiare con molte progenie.







194

194

COPPIA DI POTICHES, CINA,
DINASTIA QING, FINE SEC. XIX

in porcellana a fondo blu, con decoro di
pruni, alt. cm 26

*A pair of porcelain "prunus" potiches, China,
Qing dynasty, 19th century*

€ 700/800

195



195

CACHEPOT, CINA, SEC. XVIII

in porcellana bianca e blu, con decori di
racemi fioriti, diam. cm 37,5

*A "prunus" blue and white porcelain cache-
pot, China, 18th century*

€ 1.500/2.000

196

COPPIA DI PIATTI, CINA, DINASTIA MING, EPOCA WANLI

in porcellana bianca e blu, con bordo polilobato, il centro decorato con vaso e carattere shou poggiante su un pavimento di mattonelle, diam. cm 19

A pair of blue and white porcelain dishes, China, Ming Dynasty, early Wanly period

€ 4.000/5.000



196



197



197

VASO BOTTIGLIA, CINA, SEC. XX

in porcellana sangue di bue, alt. cm 23

A Sang de Beuf porcelain vase, China, 20th century

€ 300/400

198

VASO, CINA, SEC. XIX

in porcellana sangue di bue, in forma di bottiglia, alt. cm 22,5

A sang de boeuf porcelain vase, China, 19th century

€ 400/500

198



199

PIATTO, CINA, DINASTIA QING, MARCHIO E PERIODO
QIANLONG

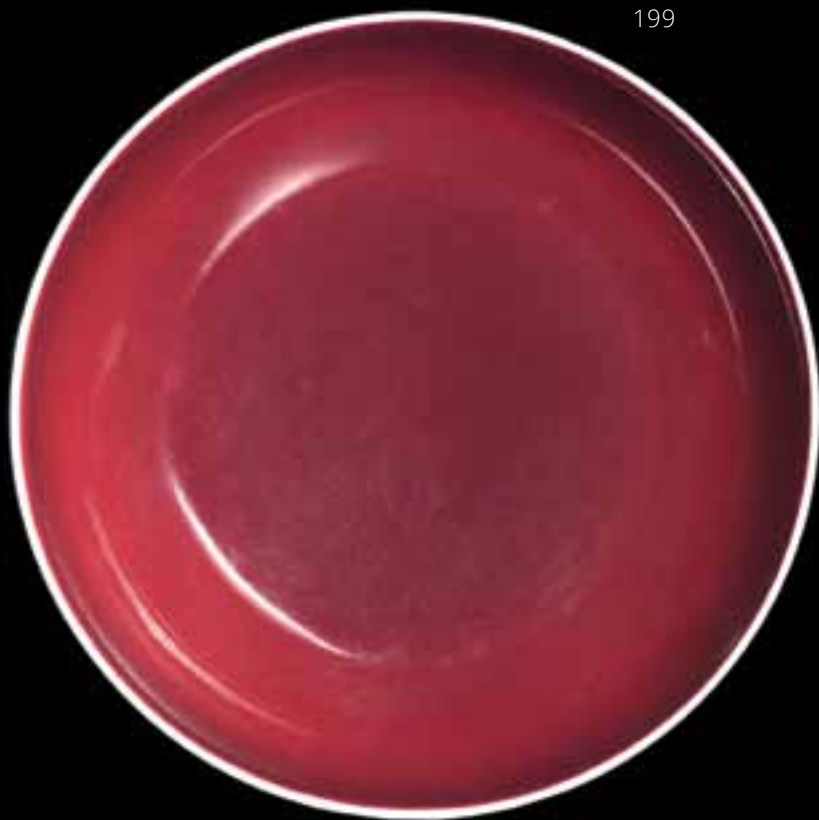
in porcellana color sangue di bue, il piede e l'orlo del piatto con
bordo bianco, diam. cm 20,5

*An imperial copper red glaze saucer dish, China, Qing dynasty, Qian-
long period, with Qianlong mark*

€ 5.500/6.500



199



200



200

GRANDE PIATTO, GIAPPONE,
SEC XVIII

in porcellana policroma, decorato al centro con un vaso di fiori, i bordi decorati con motivi geometrici e paesaggi entro riserve, l'orlo smerlato, diam. cm 35,5

A large polychrome porcelain plate, Japan, 18th century

€ 600/700



201



201

VASO, CINA, PERIODO REPUBBLICA,
SEC. XX

in porcellana, dal corpo globulare decorato con paesaggio fluviale con personaggi e montagne sullo sfondo, sul retro scritta a caratteri cinesi, alt. cm 58,5

A porcelain vase, China, Republic Period, 20th century

€ 1.000/1.200

202

CONTENITORE CON COPERCHIO,
CINA, SEC. XX

in porcellana policroma, finemente deco-
rato con fenici tra alberi e peonie in fiore,
alt. cm 19, poggiante su base in legno

*A porcelain bowl with cover, China, 20th
century*

€ 500/700



203

VASO, CINA, SEC. XX, PERIODO
REPUBBLICA

in porcellana policroma della famiglia
rosa, modellato nella forma di una dop-
pia zucca e il fondo decorato con motivi
floreali e riserve con personaggi, le anse a
guisa di drago, alt. cm 24,5

*A double gourd famille rose porcelain vase,
China, Republic period, 20th century*

€ 1.000/1.500

203





204

204

COPPIA DI CANI DI PHO, CINA,
SEC. XX

in porcellana policroma, alt. cm 21 (2)

*A pair of polychrome porcelain Pho dogs,
China, 20th century*

€ 200/300

205



205

PIATTO, CINA, DINASTIA QING,
PERIODO GUANGXU

in porcellana policroma a fondo giallo, de-
corato con ideogrammi e motivi geome-
trici, diam. cm 36,5

*A polychrome porcelain plate, China, Qing
dynasty, Guangxu mark, end of the period*

€ 500/700

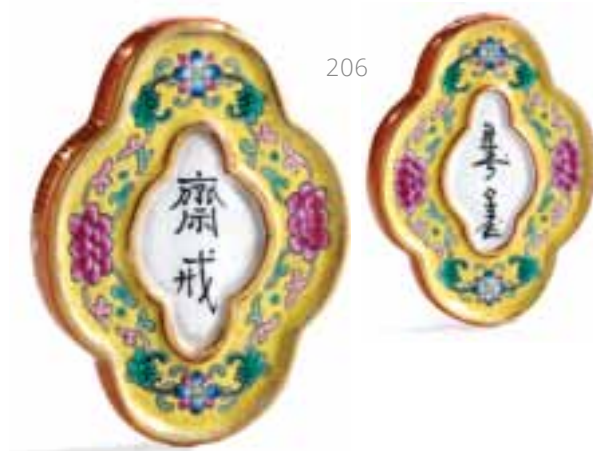
206

PLACCA, CINA, FINE SEC. XIX

in porcellana famiglia rosa a fondo giallo dalla forma quadrilobata, decorato con scritte, cm 8

A porcelain plaque, China, 19th century

€ 1.000/1.500



207

BACILE, CINA, SEC. XIX

in porcellana famiglia rosa, il fondo a finta pietra dura turchese, decorato a riserve con figure e fiori, sulla tesa draghi e ideogrammi, l'esterno decorato con farfalle e fiori, diam. cm 39

A famille rose porcelain basin, China, 19th century

€ 2.000/2.500





208

COPPIA DI VASI A BOTTIGLIA, CINA, SECC. XIX -XX

in porcellana policroma della famiglia rosa, decorati con il motivo dei nove draghi che si rincorrono tra nuvole stilizzate

A pair of famille rose "nine dragons" bottle vases, China, 19th -20th century

€ 4.000/6.000





209

209

COPPIA DI SIGILLI, CINA, SEC. XX

in pietra saponaria, base quadrata con cane pho sulla sommità alt. cm 6 (2)

Two soapstone carvings, China, 20th century

€ 200/300



210

210

TRE SIGILLI, CINA, SEC. XX

due in pietra saponaria, con base quadrata, con animale fantastico sulla sommità, alt. cm 8,5 e cm 5,2 e uno in pietra saponaria, con base quadrata, sormontato da Buddha (3)

Three soapstone seals, China, 20th century

€ 700/1.000



211

211

TRE SIGILLI, CINA, DINASTIA QING, SEC. XIX E UN ANELLO DA ARCIERE, CINA, SECC. XIX-XX

i sigilli in pietra saponaria, modellata nella forma di paesaggio e soggetti naturalistici, alt. cm 6, e l'anello in giada decorata con qilin (3)

Three soapstone seals and an archer's ring, China, 19th-20th century

€ 700/1.000

212

INTAGLIO, CINA, SEC. XX

in pietra saponaria, raffigurante saggio con scroll in mano, alt. cm 16,5, poggiate su base in legno

A soapstone carving, China, 20th century

€ 500/600



212

213

QUATTRO SNUFF BOTTLES, CINA, SEC. XX

in vari materiali e forme, la più alta cm 6,5

Four snuff bottles, China, 20th century

€ 500/600



213

214



214

SNUFF BOTTLE, CINA, SEC. XIX

in giada verde spinacio modellata nella forma di una zucca, alt. cm 8, poggiante su base in legno

A spinach jade snuff bottle, China, 19th century

€ 800/1.000

215

PICCOLO VERSATOIO, CINA, SEC. XX

in giada verde spinacio, decorato con motivo di taotie stilizzato e presa a forma di piccolo cane di Pho, cm 8x12,5, poggiante su base in legno

A spinach jade ewer, China, 20th century

€ 1.000/1.200

215



216

SNUFF BOTTLE, CINA, SEC. XIX

in giada verde spinacio, decorata sul fronte con una fenice e sul retro con caratteri cinesi, alt. cm 8

A spinach jade snuff bottle, China, 19th century

€ 400/500

217

SNUFF BOTTLE, CINA, DINASTIA QING, SEC. XIX

in giada verde spinacio, dalla forma ottagonale, decorata con gli Otto Immortali, alt. cm 7,5

A spinach jade snuff bottle, China, Qing dynasty

€ 800/1.000

216



217



218

SNUFF BOTTLE, CINA, SEC. XIX

in giadeite, alt. cm 7

A jadeite snuff bottle, China, 19th century

€ 300/400



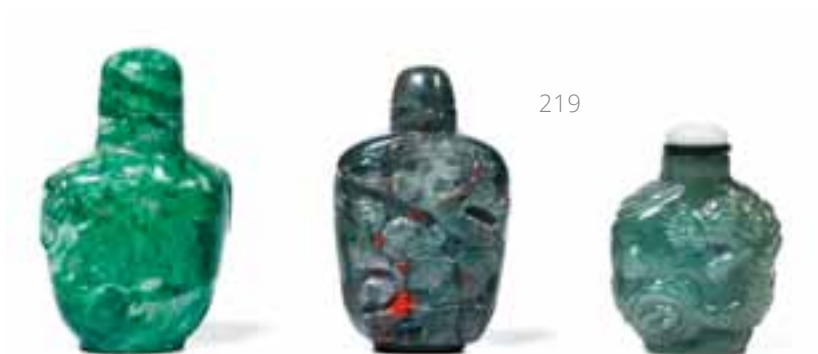
219

TRE SNUFF BOTTLES, CINA, SEC. XX

in pietre dure, la più alta cm 7,5

Three stone snuff bottles, China, 20th century

€ 400/500



220

SNUFF BOTTLE, CINA, SEC. XIX

in giada, alt. cm 6

A jade snuff bottle, China, 19th century

€ 1.000/1.200

221

SNUFF BOTTLE, CINA, SEC. XIX

in giadeite, le anse decorate con draghi, alt. cm 5,5

A jadeite snuff bottle, China, 19th century

€ 1.200/1.400

222

SNUFF BOTTLE, CINA, SEC. XIX

in giada, modellata nella forma di un frutto e intagliata con un pipistrello a rilievo, lung. cm 6

A jade snuff bottle, China, 19th century

€ 800/1.000



223



224



223

TESSUTO CINA DINASTIA QING
SEC. XIX

in seta ricamata a fondo beige con rama-
ges rosa, cm 118x56

A silk fabric China Qing Dynasty 19th century

€ 1.500/2.000

224

DUE TESSUTI, CINA, SEC. XIX

in seta ricamata a fondo grigio con una gru
ai piedi di un albero e un gallo su un tron-
co entro cornici in legno, cm 106x24 (2)

*Two embroidered silk clothes, China, 19th
century*

€ 1.500/2.000

225

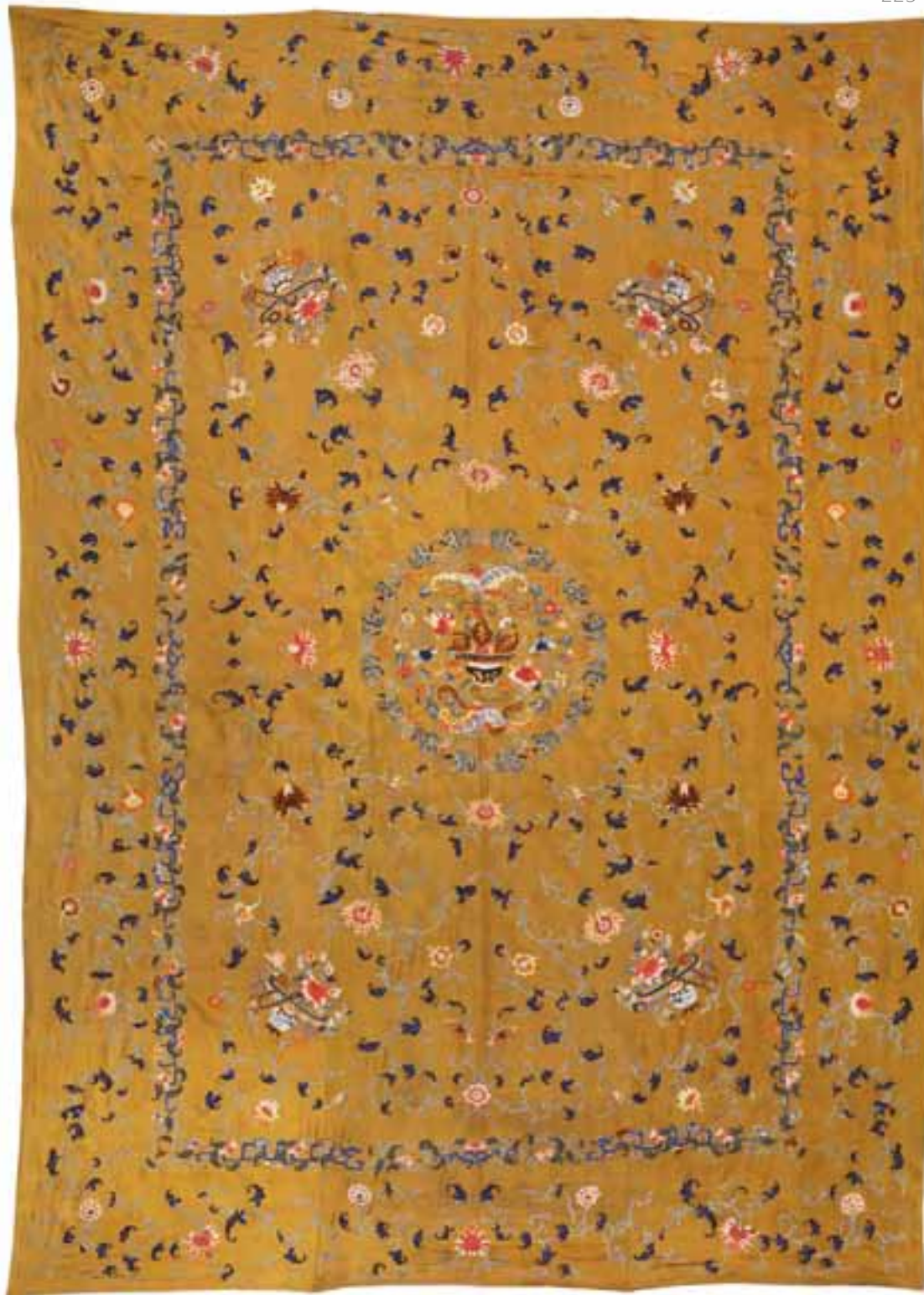
GRANDE TESSUTO, CINA, DINASTIA QING, SEC. XIX

in seta ricamata con fiori e pipistrelli, cm 250x200 ca

A very large silk fabric, China, Qing Dynasty, 19th century

€ 3.000/4.000

225





226

TESSUTO, CINA, SEC. XIX

in seta ricamata, a fondo blu con scena di vita quotidiana tra fiori di pesco, cm 34x44, entro cornice in legno

A silk fabric, China, 19th century

€ 800/1.000

227

PANNELLO, CINA, SEC. XIX

in seta, raffigurante saggio con ventaglio con fenice sotto un albero, cm 91x85, entro cornice in legno

A silk panel, China, 19th century

€ 2.000/2.500

227



228

TESSUTO KESI, CINA, SEC. XIX

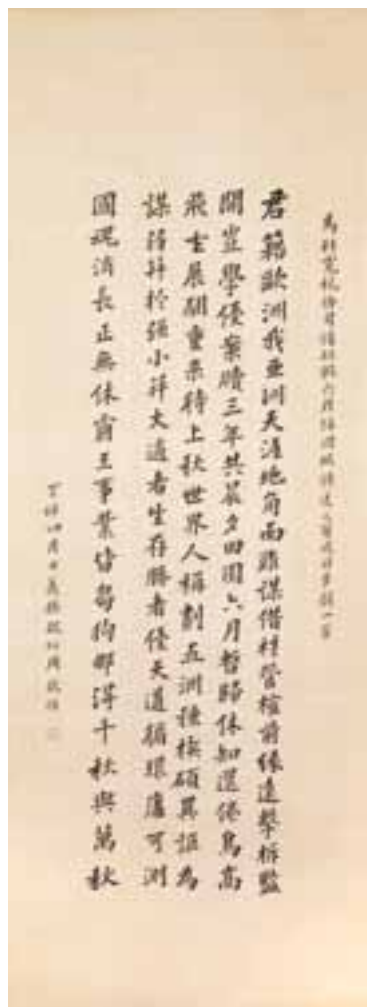
in seta ricamata, raffigurante personaggi
in un paesaggio, cm 162x90, montato in
cornice dorata

*A fabric with figures in a landscape, China,
19th century*

€ 6.000/7.000

228





229

SCROLL, CINA, SECC. XIX-XX

dipinto su seta applicata su carta, raffigurante lunga iscrizione cinese, cm 124,5x46

A silk and paper scroll, China, 19th-20th century

€ 800/1.000

230

SCROLL, CINA, SEC. XX

su carta, con poesia in caratteri cinesi su fondo rosa, cm 51x23,5

A paper scroll, China, 20th century

€ 800/1.000

230



231



231



231

SCROLL, CINA, SEC. XIX

su carta, caratteri cinesi su fondo rosso inneggianti alla gioia della pittura, cm 118x26

A paper scroll, China, 19th century

€ 1.000/1.200

232

COPPIA DI SCROLL, CINA, SECC. XIX-XX

dipinti su carta con sette caratteri l'uno, cm 100x20,5 (2)

A pair of Chinese scrolls, 19th-20th century

€ 1.500/2.000

233

Ho Kan

(Nan-King, 1932)

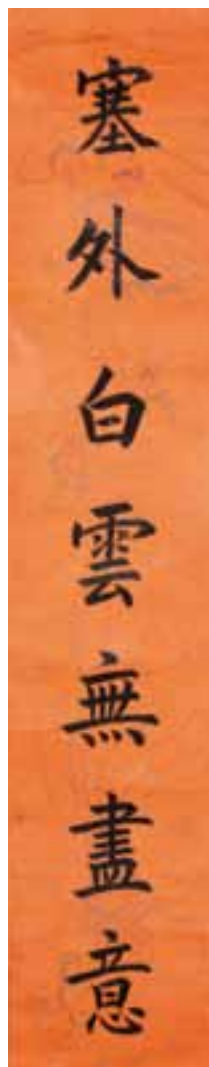
DUE DISEGNI E UNA LITOGRAFIA

raffiguranti caratteri cinesi, misure varie

Ho Kan, Two drawings and a lithography

€ 200/300

232



232



233



233



233





234

234

QUATTRO DISEGNI E UNA STAMPA, CINA, SECC. XIX-XX

su carta, tre disegni raffiguranti paesaggi, uno raffigurante fiori e la stampa raffigurante frutta su un vassoio, misure varie

Four drawings and a print, China, 19th-20th century

€ 400/500



234

235

DIPINTO, CINA, SECC. XIX-XX

su seta, raffigurante rapace adagiato su un ramo, cm 110x37

A painting on silk, China, 19th-20th century

€ 1.000/1.200



234



234



234

235



236

DIPINTO, GIAPPONE, SECC. XIX-XX

su seta, raffigurante pesce, cm 114,5x38

A painting on silk, Japan, 19th-20th century

€ 1.000/1.200

236



237



237



237



237



238

SNUFF BOTTLE, CINA, SEC. XIX

in vetro incamiciato trasparente e blu, decorato con qilin, alt. cm 8

An overlay glass snuff bottle, China, 19th century

€ 400/500

239

SNUFF BOTTLE, CINA, SEC. XIX

in vetro multistrato, decorata con volatili e rami fioriti, alt. cm 8,5

An overlay glass snuff bottle, China, 19th century

€ 400/500

240

SNUFF BOTTLE, CINA, SEC. XIX

in vetro multistrato a più colori, dalla forma allungata, decorata con animali fantastici, alt. cm 9

A multicoloured overlay glass snuff bottle, China, 19th century

€ 400/500

238



239



240



241



241

CINQUE SNUFF BOTTLES, CINA,
SECC. XIX-XX

in vetro a doppio strato, nei toni del me-
lazzana, decorate con soggetti vari, la più
alta cm 8,5 (5)

*Five overlay glass snuff bottles, China, 19th-
20th century*

€ 500/700

242

CINQUE SNUFF BOTTLES, CINA,
SECC. XIX-XX

in vetro multistrato di vari colori, decorate
con draghi, cicale e volatili, la più alta cm
8 (5)

*Five overlay glass snuff bottles, China, 19th-
20th century*

€ 500/600

243

CINQUE SNUFF BOTTLES, CINA,
SEC. XX

in vetro bicolore a doppio strato, decora-
te con motivi vegetali, animali e personag-
gi, la più alta cm 8 (5)

Five glass snuff bottles, China, 20th century

€ 700/900





244



244

DUE SNUFF BOTTLE, CINA, SEC. XIX

una in porcellana, decorata con un motivo di drago, alt. cm 7.5, l'altra in cocco modellata nella forma di frutto, alt. cm 6 (2)

Two snuff bottle, China, 19th century

€ 800/1.000

245

SEI SNUFF BOTTLE CINA SEC. XX

in porcellana policroma forme e misure (6)

Six porcelain snuff bottle China 20th century

€ 600/700



245

246

DUE SNUFF BOTTLES, CINA, SEC. XX

in porcellana sangue di bue, alt. cm 8 e
cm 6 (2)

*Two sang-de-boeuf porcelain snuff bottles,
China, 20th century*

€ 300/500



246



247

QUATTRO SNUFF BOTTLES, CINA,
SEC. XX

decorate con personaggi a rilievo, la più
alta cm 7,5 (4)

Four snuff bottles, China, 20th century

€ 600/800



247





248



248

DUE SNUFF BOTTLES, CINA, SEC. XIX

in vetro opalino bianco, alt. cm 8, e una in vetro dipinto, modellata nella forma di una tartaruga, lung. cm 9 (2)

A white opal glass snuff bottle and a turtle-shaped painted glass snuff bottle, China, 19th century and

€ 900/1.100

249

DUE SNUFF BOTTLES, CINA, SEC. XIX

in vetro dipinto, una decorata con paesaggio e ideogrammi, l'altra con figura in un paesaggio e fenice a rilievo, alt. cm 6,5 e cm 8 (2)

Two painted glass snuff bottles, China, 19th century

€ 300/500



249



250

CINQUE SNUFF BOTTLES, CINA, SEC. XX

in vetro dipinto, decori vari, la più alta cm 8 (5)

Five glass snuff bottles, China, 20th century

€ 600/800



250



251

QUATTRO SNUFF BOTTLES, CINA,
SEC. XX

in vetro a doppio strato, decorate con
motivi diversi, la più alta cm 8,5 (4)

Four glass snuff bottles, China, 20th century

€ 600/800



252

CINQUE SNUFF BOTTLES, CINA,
SECC. XIX-XX

in vetro incamiciato, con decori di volatili,
cavallette e un saggio, la più alta cm 7,5
(5)

*Five overlay glass snuff bottles, China, 19th
century*

€ 500/700



251



252



253



254



253

SNUFF BOTTLE, CINA, SEC. XIX

in vetro multistrato, decorata con cavalli e personaggi, alt. cm 6,5

An overlay glass snuff bottle, China, 19th century

€ 400/500

254

SNUFF BOTTLE, CINA, SEC. XIX

in vetro multistrato a più colori, decorata con motivo di elefanti, alt. cm 6

An elephant overlay glass snuff bottle, China, 19th century

€ 400/500

255

SNUFF BOTTLE, CINA, SEC. XIX

in vetro multistrato a più colori, decorata con motivi di cavalli, alt. cm 8.5

An overlay snuff bottle, China, 19th century

€ 400/500



256

256

PLACCA, CINA, DINASTIA QING, PERIODO QIANLONG

in bronzo dorato e smalti cloisonné, decorato con motivo floreale e farfalle, cm 7x11

A bronze plaque with flowers and butterflies, China, Qing dynasty, Qianlong period

€ 4.000/5.000

257

INTAGLIO, CINA, SEC. XIX

in corallo, raffigurante Guanyin stante elegantemente vestita, alt. cm 16,5, g 273, con base in legno

A coral carving of a Guanyin, China, 19th century

€ 1.500/2.000



258

SCULTURA, CINA, SEC. XVIII

in rame dorato sbalzato, raffigurante monaco in meditazione, alt.
cm 34

*A gilt copper sculpture of a monk in meditation pose, China, 18th
century*

€ 10.000/12.000





259

SCULTURA CINO TIBETANA, SEC. XVIII

in bronzo dorato raffigurante divinità dal volto irato stante in alidhasana su un uomo e un cane a loro volta poggianti su una base a fior di loto, alt. cm 19

A gilt bronze figure of a Sino-Tibetan deity, 18th century

€ 4.000/5.000





260

PUGNALE RITUALE TIBETANO, SEC. XIX

in bronzo, con manico modellato a forma di testa di Buddha,
lung. cm 22

A Tibetan ritual dagger, 19th century

€ 500/700



260



261

261

SCULTURA ORIENTALE, SEC. XVIII

in bronzo, raffigurante Mano di Buddha in un mudra, alt. cm 18,
poggiante su base in legno

A bronze sculpture of the Hand of Buddha, China, 18th century

€ 250/300

262

SCULTURA, INDIA, SEC. XVII

in rame dorato, raffigurante divinità indiana, alt. cm 25,5

A gilt copper sculpture, in the shape of an Indian god, India, 17th century

€ 800/1.000



262

263

GUANYIN CINO TIBETANA SEC. XVIII

in bronzo dorato alt. cm 11

A Cino Tibetan gilt bronze figure of a Ganyin, 18th century

€ 3.000/4.000



263

264

SCULTURA CINO TIBETANA, DINASTIA QING, SEC. XVIII

in bronzo dorato, raffigurante Buddha assiso in dyanasana su
doppia base a fior di loto, alt. cm 11

A Sino-Tibetan bronze Buddha, Qing Dynasty, 18th century

€ 1.500/2.000



265

SCULTURA, CINA, TARDA DINASTIA MING

in bronzo laccato e parzialmente dorato, raffigurante Buddha assiso su base a fior di loto, alt. cm 36

A gilt bronze laquered Buddha, China, late Ming Dynasty

€ 5.000/6.000



265

266



266

SCULTURA, CINA, SEC. XVII

in legno laccato e dorato, raffigurante Buddha, alt. cm 25

A wooden sculpture of a Buddha, China, 17th century

€ 250/300

267

SCULTURA, CINA, TARDA DINASTIA MING

in legno raffigurante Buddha stante altezza cm 161

A wood figure of a Buddha, late Ming dynasty

€ 2.500/3.000

268

TANKA, TIBET, SEC. XX

dipinto su tela, raffigurante divinità irata, cm 43x39, senza cornice

A thangka, Tibet, 20th century

€ 250/300

267



269

TANKA, TIBET, INIZIO SEC. XX

dipinto su seta, cm 62x87

A Thangka, Tibet, beginning of the 20th century

€ 500/700

268



269/1

SCULTURA SUD EST ASIATICO,
SECC. XIX-XX

in bronzo, raffigurante Buddha stante, alt.
cm 52

A South East Asian bronze, 19th-20th century

€ 800/900

269/1



269





270



270

DUE SCULTURE, CINA, TARDA
DINASTIA MING

in bronzo dorato con tracce di policromia,
raffigurante un dignitari alt. cm 16

*Two bronze figures of dignitaries China, late
Ming dynasty*

€ 300/400

271



271

TARA CINO-TIBETANA, SEC. XVIII

in bronzo, raffigurante divinità assisa in
dyanasana su una doppia base a fior di
loto, alt. cm 15

A Sino-Tibetan figure of a Tara, 18th century

€ 2.000/2.500

272

SCULTURA, CINA, DINASTIA FINE
MING, SEC. XVIII

in bronzo parzialmente dorato, raffiguran-
te dignitario, alt. cm 18

*A bronze figure of a dignitary, China, Ming
Dynasty, 18th century*

€ 1.000/1.500



273

BUDDHA CINA DINASTIA QING
SEC. XVIII

in rame sbalzato e dorato, la figura assisa
su doppia base a fior di loto alt. cm 29

A gilt copper Buddha China 18th century

€ 2.000/3.000



274

NO LOT

275

SCULTURA, CINO TIBETANA, SECC. XVIII-XIX

in bronzo dorato, raffigurante Jambhala reggente nella mano destra un topo, alt. cm 11

A Sino-Tibetan gilt bronze figure of a Jambhala, 18th-19th century

€ 3.000/4.000



276

SCULTURA, CINA, DINASTIA QING,
EPOCA QIANLONG (1736-1796)

in bronzo dorato, raffigurante Buddha
con mandorla, alt. cm 21,5

*A gilt bronze figure of Amitaya Buddha, Chi-
na, Qing Dynasty, Qianlong period*

€ 3.200/3.500



277

AMITAYUS, CINA, DINASTIA QING,
SEC. XVIII

in bronzo dorato, assiso in dhyanasana,
su una base rettangolare a plinto sulla
quale ricade un drappo con fiore centra-
le, la figura con le mani in dhyanamudra,
elegantemente vestita, la testa sormonta-
ta da una corona, sul retro una mandorla
fiammeggiante, alt. cm 22

*A gilt bronze figure of Amitayus, China, Qing
Dynasty, 18th century*

€ 4.000/5.000



278

NO LOT



279

279

SNUFF BOTTLE, CINA, DINASTIA QING, SEC. XIX

in giadeite lavanda e verde mela, di forma squadrata, decorata sul fronte e sul retro con iscrizioni, alt. cm 8

A lavender and apple green jadeite snuff bottle, China, Qing dynasty, 19th century

€ 1.200/1.300

280

SCULTURA, CINA, SEC. XX

in giadeite, raffigurante suonatrice di flauto, alt. cm 21, poggiate su base in legno

A jadeite female figure, China, 20th century

€ 1.500/2.000

281

NO LOT



280

282

DUE PLACCHE CINA DINASTIAQING
SEC. XIX

in giada celadon modellate nella forma di
un'ampolla e decorate con motivi floreali
alt. cm 19,5 (2)

Two jade plaques China 19th century

€ 2.000/2.500



283

OGGETTO ORNAMENTALE, CINA,
DINASTIA QING, FINE SEC. XVIII-INIZI
SEC. XIX

in giada nefrite verde, intagliato nella for-
ma di due pesche, simboleggiante longevità,
cm 8x9

*A jade object in the shape of two peaches,
China, Qing dynasty, end of the 18th-begin-
ning of the 19th century*

€ 1.500/2.000





284

284

DUE RANE, CINA, SEC. XX
in malachite, lung. cm 15 (2)

Two malachite frogs, China, 20th century

€ 800/1.200

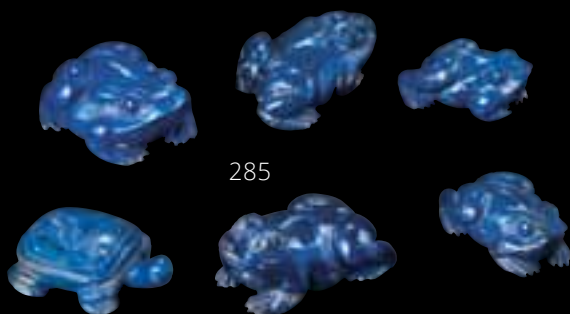
285

CINQUE RANE E UNA TARTARUGA,
CINA, SEC. XX

in lapislazzuli, la più grande lung. cm 8 (6)

Five frogs and lapislazzuli turtle, China, 20th century

€ 300/400



285



286

286

INTAGLIO, CINA, SEC. XIX

in corallo, raffigurante pescatore con pesci tra le mani e ai piedi una cesta, alt. cm 10, poggiante su base in legno, gr. 175 compresa base in legno

A coral carving with a fisherman, China, 19th century

€ 2.500/3.000

287

GRANDE CONTENITORE
SCIACQUAPENNELLI, CINA, SECC.
XIX-XX

in quarzo brunito, i bordi decorati con
fanciulli tra racemi fioriti, diam. cm 28

*A large brush washer, China, 19th-20th cen-
tury*

€ 1.500/1.800

287



288

VASO CON COPERCHIO, CINA,
SEC. XIX

in quarzo rosa, avvolto da rami fioriti, alt.
cm 17, poggiate su base in legno

A rose quartz vase, China, 19th century

€ 1.500/2.000

288



289



289

INTAGLIO, CINA, SEC. XX

in giadeite color lavanda, raffigurante tartaruga con testa di drago e linghzi tra le fauci, lung. cm 14

A lavender jade carving of a turtle with a dragon head, China, 20th century

€ 500/600

290



290

VASO, CON COPERCHIO, CINA, SEC. XX

in giadeite con inclusioni color ruggine, un pipistrello a rilievo sul corpo, e qilin alla base, alt. cm 15

A jadeite vase with a qilin, China, 20th century

€ 2.000/2.500

291

DUE VASI CON COPERCHIO, CINA, SECC. XIX-XX

in giadeite, poggianti su delle rocce e con animali alla base, le prese del coperchio modellate a cane di Pho, alt. cm 18, poggianti su base in legno

Two jadeite vases, China, 19th-20th century

€ 2.000/2.500





292

292

LOTTO DI QUATTRO SCULTURE,
CINA, SECC. XIX-XX

in materiali vari, raffiguranti figure femmi-
nili, la più alta cm 17, poggianti su base
in legno (4)

Four sculptures, China, 19th-20th century

€ 500/700



293

293

TEIERA, CINA, SEC. XX

in fluorite, decorata con grandi foglie, alt.
cm 18, poggiante su base in legno

A fluorite teapot, China, 19th century

€ 500/600

294

VASO CON COPERCHIO, CINA,
SEC. XX

in turchese, intagliato con fiori e foglie, alt.
cm 6

*A turquoise vase with cover, China, 20th
century*

€ 300/400



295

VASO CON COPERCHIO, CINA,
SEC. XIX

in jadeite verde, dalla forma a balaustro
interamente avvolta da recemi fioriti, le
prese modellate con Taotie e anelli, il co-
perchio con presa a forma di volatile, alt.
cm 29

A jadeite baluster vase, China, 19th century

€ 1.500/2.000



296

ZANNA, CINA, SEC. XIX

in avorio finemente intagliato, raffigurante Shoulau dalla lunga barba con rami di pesco, con ai piedi bambino e montone, alt. cm 101, poggiante su base di legno

An ivory tusk carved as a Shoulau, China, 19th century

€ 7.000/8.000







297

297

GRUPPO DI TRE AVORI ORIENTALI
raffiguranti un pescatore, un dignitario e
un netsuke (3)

A group of three oriental ivory carvings

€ 250/300



298

298

CINQUE CONTENITORI, CINA,
SECC. XIX-XX

tre di forma cilindrica in avorio e due por-
tagrilli con tappo in avorio (5)

*Five cylindric boxes in ivory, China, 19th-
20th century*

€ 600/800

299

PLACCA, CINA, SEC. XIX

in avorio, intagliata con una scena di battaglia, lung. cm 27,5

An ivory plaque carved with a battle scene, China, 19th century

€ 1.000/2.000



299





300



300

DUE PLACCHETTE, AREA INDIANA,
SEC. XIX

in avorio, raffiguranti divinità orientale,
alt. cm 7

Two Indian ivory plaque, 19th century

€ 600/800

301

ZANNA DI MAMMUT SECC XIX-XX

avorio fossile, scolpita ed incisa con ele-
fanti area sud est asiatico, il peso della
zanna è di 7 kg ca

A mammoth tusks 19th-20th century

€ 2.500/3.000



301

302

GRUPPO SCULTOREO, CINA, SEC. XX

in avorio, modellato a forma di due Qilin,
poggiante su una grande base in legno,
lung. della base cm 40

*An ivory sculpture of two Qilin, China, 20th
century*

€ 800/1.000



303

ZANNA DI MAMMUT CINA
SECC XIX-XX

avorio fossile, intagliata con personaggi,
cavalieri e guerrieri in un paesaggio. Il
peso della zanna è di 7,2 kg ca

A mammoth tusk China 19th-20th century

€ 4.000/5.000

303





304



304

UNA FIASCA E UN CONTENITORE
D'ACQUA, COREA

in porcellana celadon, Koryo style, alt. cm
30 e cm 11,5

Two celadon Koryo style porcelains, Korea

€ 500/600

305

PARAVENTO ORIENTALE, SEC.XX

a sei ante dipinte su seta con motivi di
bamboo, cm 170x270

*An oriental screen with painted silk panels,
20th century*

€ 600/700

305



306

INCENSIERE TRIPODE, CINA, DINASTIA
SONG

in porcellana celadon, diam. cm 11, alt. cm 7

A tripod celadon censer, China, Song dynasty

€ 800/1.000

306



307

PIATTO, CINA, DINASTIA MING

in porcellana celadon, con decoro centrale
floreale e baccellature sul bordo del piatto,
diam. cm 34

A celadon dish, China, Qing dynasty

€ 800/1.200

307



308



308

SCULTURA, CINA, DINASTIA TANG

in terracotta, raffigurante guerriero stante, alt. cm 37,5

A clay figure of a warrior, China, Tang dynasty

€ 600/700

309



309

PIATTO, CINA, DINASTIA MING

in porcellana celadon, decorato sul fondo con grande fiore di loto stilizzato, il bordo baccellato, diam. cm 35

A celadon dish, China, Ming dynasty

PIATTO, CINA, DINASTIA MING

in porcellana celadon, il centro decorato con motivi floreali, e il bordo leggermente baccellato, diam. cm 32,5 (2)

A celadon dish, China, Ming dynasty

€ 1.600/2.200

310



310

QUATTRO PIATTI, CINA, DINASTIA MING

in porcellana celadon, decorato con motivi floreali stilizzati, diam. da cm 22 a cm 26 (4)

Four celadon dish, China, Ming dynasty, 18th century

€ 2.000/2.800

311

PIATTO, CINA, DINASTIA MING

in porcellana celadon decorato con motivi floreali, diam. cm 32,5

A celadon dish, China, Ming dynasty

€ 800/1.000



312

VASO, CINA, DINASTIA QING, SEC. XIX

in porcellana celadon decorato con draghi stilizzati entro riserva a foglia, le prese modellate come le teste di due cervi, alt. cm 22

A celadon porcelain vase, China, Qing Dynasty, 19th century

€ 800/1.000





313

LITOGRAFIA, GIAPPONE, SEC. XX

raffigurante un personaggio maschile e uno femminile, cm 36x25

A Japanese lithography, 20th century

€ 200/400

314



314

PORTA PENNELLI, CINA, SEC. XIX

in avorio nella forma di tronco di bamboo avvolto da racemi, alt. cm 11,5

An ivory paintbrush pot, China, 19th century

€ 1.000/1.500

315

CINQUE SNUFF BOTTLES, CINA, SECC. XIX-XX

in avorio dipinto con soggetti diversi, la più alta cm 7

Five painted ivory snuff bottles, China, 19th-20th century

€ 600/800

316

SEI SNUFF BOTTLES, CINA, SECC. XIX-XX

in avorio, decorate con soggetti diversi, la più alta cm 7,5 (6)

Six ivory snuff bottles, China, 19th-20th century

€ 600/800



317



317

PICCOLO VASO, GIAPPONE, SEC. XIX, PERIODO MEIJI

il corpo del vaso in avorio decorato con inserti di madreperla, pietre dure e tartaruga raffiguranti volatili e fenici in un paesaggio fiorito, la base, il coperchio e le anse in metallo smaltato, alt. cm 20

A small vase, Japan, 19th century, Meiji period

€ 800/1.000

318

TRE OKIMONO, GIAPPONE, SEC. XIX, PERIODO MEIJI

in avorio raffiguranti tre figure maschili, alt. cm 17,5 circa

Three carved ivory okimono male figures, Japan, 19th century

€ 700/1.000



318



319

DUE INTAGLI, CINA, SEC. XX

in avorio, raffiguranti figure femminili, alt. cm 16 e cm 13,5 (2)

Two ivory female figures, China, 20th century

€ 400/600



320

INTAGLIO, CINA, SEC. XIX

in avorio, raffigurante Shilao appoggiato ad un lungo bastone, ai suoi piedi un bambino e una gru, alt cm 26,5

An ivory figure of a Shilao, China, 19th century

€ 400/500



321

OKIMONO, GIAPPONE, SEC. XIX

in avorio, intagliato nella forma di un pescatore, alt. cm 25,5

An ivory okimono, carved in the shape of a fisherman, Japan, 19th century

€ 700/800



322

GRANDE VASO, GIAPPONE, SEC. XIX, PERIODO MEIJI

in metallo smaltato, decorato con fiori, alt. cm 152

An enamelled large vase, Japan, 19th century, Meiji period

€ 2.000/2.500



323

COPPIA DI VASI, GIAPPONE, FINE
SEC. XIX

in metallo smaltato, decorati con fiori e
alberi, alt. cm 46 (2)

*A pair of enamel vases, Japan, end of 19th
century*

€ 1.500/2.000



324

PARAVENTO GIAPPONE SEC. XX

foderato in tessuto e ricamato con motivi
di gru su ciascun pannello cm 170x224

A Japanese screen 20th century

€ 500/600

324





325

325

COPPIA DI PICCOLI VASI, GIAPPONE,
SEC. XIX

a tromba, in porcellana Imari, alt. cm 16,5,
poggianti su basi in legno
(2)

A pair of small Imari vases, Japan, 19th century

€ 150/200

326

DUE GRANDI VASI A TROMBA,
GIAPPONE, SECC. XIX-XX

in porcelana policroma, decorati con figure
in un paesaggio fiorito, alt. cm 93 (2)

Two porcelain vases, Japan, 19th-20th century

€ 400/600



326

327

DUE SCULTURE, SECC. XIX-XX

in legno, raffiguranti un saggio, alt. cm 13, e un guerriero, alt. 16, ambedue poggianti su base in legno (2)

Two wooden sculptures, 19th-20th century

€ 600/700

328

GRANDE SCULTURA, CINA, FINE DINASTIA QING

in avorio, raffigurante dignitario con spade, vesti ricamate e copricapo, alt. cm 45, poggiante su base in legno

A large ivory figure, China, late Qing Dynasty

€ 500/700



327



327



328

329



329

VASO A BOTTIGLIA, CINA SEC. XX

in porcellana turchese, alt. cm 32

A blue porcelain vase, China, 20th century

€ 400/600

330

DUE POTICHES, SECC. XIX-XX

in porcellana policroma manifattura Samson, con decori floreali, coperchi con presa modellata a forma di cane di Pho, alt. cm 63

Two Samson porcelain potiches, 19th century

€ 1.500/2.000

330



331

LANTERNA A OLIO ORIENTALE

in porcellana bianca e blu, decorata con
motivo di paesaggio, diam. cm 7,5

An oriental porcelain oil lamp

€ 200/300



331

332

BUDDHA, GIAPPONE, SECC. XVIII-XIX

in bronzo, la figura stante con mandorla alt.
cm 29

A bronze Japanese Buddha, 18th-19th century

€ 1.000/1.500



332

Volete guardare e/o partecipare alle nostre aste da qualsiasi parte del mondo vi troviate?
È semplice e veloce:

1.

Registratevi
nella sezione
PANDOLFINI LIVE
del nostro sito
internet
www.pandolfini.it
Compilate il modulo
con i vostri dati ed
i documenti richiesti.

2.

Riceverete
una mail che
vi confermerà la
vostra registrazione
per poter
partecipare
alle nostre aste live.

3.

Il giorno dell'asta,
un'ora prima dell'inizio
della sezione,
riceverete una mail
che vi informerà
dell'orario di inizio.

4.

Per partecipare
ed offrire alle aste
LIVE
sarà sufficiente
cliccare sul bottone
di colore verde
"PARTECIPA - BID
ON LINE"

5.

Per vedere
una nostra asta
dal vivo senza
registrarsi
cliccare sul link
"PARTECIPA COME
SPETTATORE/VIEW
AS A GUEST"
Per informazioni
ed assistenza
si prega di contattare
il nostro ufficio al
+39 055 23 408 88
oppure:
info@pandolfini.it

CONDIZIONI GENERALI DI VENDITA

1. Pandolfini CASA D'ASTE S.r.l. è incaricata a vendere gli oggetti affidati in nome e per conto dei mandanti, come da atti registrati all'Ufficio I.V.A. di Firenze. Gli effetti della vendita influiscono direttamente sul Venditore e sul Compratore, senza assunzione di altra responsabilità da parte di Pandolfini CASA D'ASTE S.r.l. oltre a quelle derivanti dal mandato ricevuto.
2. L'acquirente corrisponderà un corrispettivo complessivo di Iva per ciascun lotto, pari al 25% sui primi €100.000 e di 22% sulla cifra eccedente.
3. Le vendite si effettuano al maggior offerente e si intendono per contanti. Non sono accettati trasferimenti a terzi dei lotti già aggiudicati. Pandolfini CASA D'ASTE S.r.l. riterrà unicamente responsabile del pagamento l'aggiudicatario. Pertanto la partecipazione all'asta in nome e per conto di terzi dovrà essere preventivamente comunicata.
4. Le valutazioni in catalogo sono puramente indicative ed espresse in Euro. Le descrizioni riportate rappresentano un'opinione e sono puramente indicative e non implicano pertanto alcuna responsabilità da parte di Pandolfini CASA D'ASTE S.r.l. Eventuali contestazioni dovranno essere inoltrate in forma scritta entro 10 giorni e se ritenute valide comporteranno unicamente il rimborso della cifra pagata senza alcun'altra pretesa.
5. L'asta sarà preceduta da un'esposizione, durante la quale il Direttore della vendita sarà a disposizione per ogni chiarimento; l'esposizione ha lo scopo di far esaminare lo stato di conservazione e la qualità degli oggetti, nonché chiarire eventuali errori ed inesattezze riportate in catalogo. Tutti gli oggetti vengono venduti *come visti*.
6. Pandolfini CASA D'ASTE S.r.l. può accettare commissioni d'acquisto (offerte scritte e telefoniche) dei lotti in vendita su preciso mandato, per quanti non potranno essere presenti alla vendita. I lotti saranno sempre acquistati al prezzo più conveniente consentito da altre offerte sugli stessi lotti e dalle riserve registrate. Pandolfini CASA D'ASTE S.r.l. non si ritiene responsabile, pur adoperandosi con massimo scrupolo, per eventuali errori in cui dovesse incorrere nell'esecuzione di offerte (scritte o telefoniche). Nel compilare l'apposito modulo, l'offerente è pregato di controllare accuratamente i numeri dei lotti, le descrizioni e le cifre indicate. Non saranno accettati mandati di acquisto con offerte illimitate. La richiesta di partecipazione telefonica sarà accettata solo se formulata per iscritto prima della vendita. Nel caso di due offerte scritte identiche per lo stesso lotto, prevarrà quella ricevuta per prima.
7. Durante l'asta il Banditore ha la facoltà di riunire o separare i lotti.
8. I lotti sono aggiudicati dal Direttore della vendita; in caso di contestazioni, il lotto disputato viene rimesso all'incanto nella seduta stessa sulla base dell'ultima offerta raccolta. L'offerta effettuata in sala prevale sempre sulle commissioni d'acquisto di cui al n.6.
9. Il pagamento totale del prezzo di aggiudicazione dei diritti d'asta potrà essere immediatamente preteso da Pandolfini CASA D'ASTE S.r.l.; in ogni caso lo stesso dovrà essere effettuato entro e non oltre le ore 12.00 del giorno successivo alla vendita.
10. I lotti acquistati e pagati devono essere immediatamente ritirati. In caso contrario spetteranno tutti i diritti di custodia a Pandolfini CASA D'ASTE S.r.l. che sarà esonerata da qualsiasi responsabilità in relazione alla custodia e all'eventuale deterioramento degli oggetti. Il costo settimanale di magazzino ammonterà a euro 26,00.
11. Gli acquirenti sono tenuti all'osservanza di tutte le disposizioni legislative e regolamenti in vigore relativamente agli oggetti sottoposti a notifica, con particolare riferimento alla Legge n. 1089 del 1 giugno 1939. L'esportazione di oggetti è regolata dalla suddetta normativa e dalle leggi doganali e tributarie in vigore. Pandolfini CASA D'ASTE S.r.l. declina ogni responsabilità nei confronti degli acquirenti in ordine ad eventuali restrizioni all'esportazione dei lotti aggiudicati. L'aggiudicatario non potrà, in caso di esercizio del diritto di prelazione da parte dello Stato, pretendere da Pandolfini CASA D'ASTE S.r.l. o dal Venditore alcun rimborso od indennizzo.
12. Il Decreto Legislativo del 22 gennaio 2004 disciplina l'esportazione dei Beni Culturali al di fuori del territorio della Repubblica Italiana, mentre l'esportazione al di fuori della Comunità Europea è altresì assoggettata alla disciplina prevista dal Regolamento CEE n. 3911/92 del 9 dicembre 1992, come modificato dal Regolamento CEE n.2469/96 del 16 dicembre 1996 e dal Regolamento CEE n. 974/01 del 14 maggio 2001. Pandolfini CASA D'ASTE S.r.l. non risponde del rilascio dei relativi permessi previsti né può garantirne il rilascio. La mancata concessione delle suddette autorizzazioni non possono giustificare l'annullamento dell'acquisto né il mancato pagamento. Si ricorda che i reperti archeologici di provenienza italiana non possono essere esportati.
13. Le seguenti forme di pagamento potranno facilitare l'immediato ritiro di quanto acquistato:
 - a) contanti fino a 999 euro;
 - b) assegno circolare soggetto a preventiva verifica con l'istituto di emissione;
 - c) assegno bancario di conto corrente previo accordo con la direzione amministrativa della Pandolfini CASA D'ASTE S.r.l.;
 - d) bonifico bancario.
Codice IBAN - IT 25 D 01030 02827 000006496795
14. Il presente regolamento viene accettato automaticamente da quanti concorrono alla vendita all'asta. Per tutte le contestazioni è stabilita la competenza del Foro di Firenze.
15. I lotti contrassegnati con (*) sono stati affidati da soggetti I.V.A. e pertanto assoggettati ad I.V.A. come segue: 22% sul corrispettivo netto d'asta e 22% sul prezzo di aggiudicazione.
16. I lotti contrassegnati con (λ) s'intendono corredati da attestato di libera di circolazione o attestato di temporanea importazione artistica in Italia.

COME PARTECIPARE ALL'ASTA

Le aste sono aperte al pubblico e senza alcun obbligo di acquisto. I lotti sono solitamente venduti in ordine numerico progressivo come riportati in catalogo. Il ritmo di vendita è indicativamente di 90 - 100 lotti l'ora ma può variare a seconda della natura degli oggetti.

Offerte scritte e telefoniche

Nel caso non sia possibile presenziare all'asta, Pandolfini CASA D'ASTE potrà concorrere per Vostro conto all'acquisto dei lotti.

Per accedere a questo servizio, del tutto gratuito, dovrete inoltrare l'apposito modulo che troverete in fondo al catalogo o presso i ns. uffici con allegato la fotocopia di un documento d'identità. I lotti saranno eventualmente acquistati al minor prezzo reso possibile dalle altre offerte in sala.

In caso di offerte dello stesso importo sullo stesso lotto, avrà precedenza quella ricevuta per prima. Pandolfini CASA D'ASTE S.r.l. offre inoltre ai propri clienti la possibilità di essere contattati telefonicamente durante l'asta per concorrere all'acquisto dei lotti proposti.

Sarà sufficiente inoltrare richiesta scritta che dovrà pervenire entro le ore 12:00 del giorno di vendita. Detto servizio sarà garantito nei limiti della disposizione delle linee al momento ed in ordine di ricevimento delle richieste.

Per quanto detto si consiglia di segnalare comunque un'offerta che ci consentirà di agire per Vostro conto esclusivamente nel caso in cui fosse impossibile contattarvi.

Rilanci

Il prezzo di partenza è solitamente inferiore alla stima indicata in catalogo ed i rilanci sono indicativamente pari al 10% dell'ultima battuta.

In ogni caso il Banditore potrà variare i rilanci nel corso dell'asta.

Ritiro lotti

I lotti pagati nei tempi e modi sopra riportati dovranno, salvo accordi contrari, essere immediatamente ritirati.

Su precise indicazioni scritte da parte dell'acquirente Pandolfini CASA D'ASTE S.r.l. potrà, a spese e rischio dello stesso, curare i servizi d'imbballaggio e trasporto.

Per altre informazioni si rimanda alle Condizioni Generali di Vendita.

Pagamenti

Il pagamento dei lotti dovrà essere effettuato, in €, entro il giorno successivo alla vendita, con una delle seguenti forme:

- contanti fino a 999 euro

- assegno circolare non trasferibile o
assegno bancario previo accordo
con la Direzione amministrativa.
intestato a:

Pandolfini CASA D'ASTE S.r.l.

- bonifico bancario presso:

BANCA MONTE DEI PASCHI DI SIENA

Filiale 1874

Sede di Firenze: Via del Corso, 6

Codice IBAN:

IT 25 D 01030 02827 000006496795

Pandolfini CASA D'ASTE S.r.l. agisce per conto dei venditori in virtù di un mandato con rappresentanza e pertanto non si sostituisce ai terzi nei rapporti contabili.

I lotti venduti da Soggetti I.V.A. saranno fatturati da quest'ultimi agli acquirenti.

La ns. fattura, pur riportando per quietanza gli importi relativi ad aggiudicazione ed I.V.A., è costituita unicamente dalla parte appositamente evidenziata.

ACQUISTARE DA PANDOLFINI

Le stime in catalogo sono espresse in Euro (€).

Dette valutazioni, puramente indicative, si basano sul prezzo medio di mercato di opere comparabili, nonché sullo stato di conservazione e sulle qualità dell'oggetto stesso.

I cataloghi Pandolfini includono riferimenti alle condizioni delle opere solo nelle descrizioni di opere multiple (quali stampe, libri, vini e monete).

Si prega di contattare l'esperto del dipartimento per richiedere un condition report di un lotto particolare. I lotti venduti nelle nostre aste saranno raramente, per natura, in un perfetto stato di conservazione, ma potrebbero presentare, a causa della loro natura e della loro antichità, segni di usura, danni, altre imperfezioni, restauri o riparazioni. Qualsiasi riferimento alle condizioni dell'opera nella scheda di catalogo non equivale a una completa descrizione dello stato di conservazione. I condition report sono solitamente disponibili su richiesta e completano la scheda di catalogo. Nella descrizione dei lotti, il nostro personale valuta lo stato di conservazione in conformità alla stima dell'oggetto e alla natura dell'asta in cui è inserito. Qualsiasi affermazione sulla natura fisica del lotto e sulle sue condizioni nel catalogo, nel condition report o altrove è fatta con onestà e attenzione. Tuttavia il personale di Pandolfini non ha la formazione professionale del restauratore e ne consegue che ciascuna affermazione non potrà essere esaustiva. Consigliamo sempre la visione diretta dell'opera e, nel caso di lotti di particolare valore, di avvalersi del parere di un restauratore o di un consulente di fiducia prima di effettuare un'offerta.

Ogni asserzione relativa all'autore, attribuzione dell'opera, data, origine, provenienza e condizioni costituisce un'opinione e non un dato di fatto.

Si precisano di seguito per le attribuzioni:

1. ANDREA DEL SARTO: a nostro parere opera dell'artista.
2. ATTRIBUITO AD ANDREA DEL SARTO: è nostra opinione che l'opera sia stata eseguita dall'artista, ma con un certo grado d'incertezza.
3. BOTTEGA DI ANDREA DEL SARTO: opera eseguita da mano sconosciuta ma nell'ambito della bottega dell'artista, realizzata o meno sotto la direzione dello stesso.
4. CERCHIA DI ANDREA DEL SARTO: a ns. parere opera eseguita da soggetto non identificato, con connotati associabili al suddetto artista. E' possibile che si tratti di un allievo.
5. STILE DI ...; SEGUACE DI ...; opera di un pittore che lavora seguendo lo stile dell'artista; può trattarsi di un allievo come di altro artista contemporaneo o quasi.
6. MANIERA DI ANDREA DEL SARTO: opera eseguita nello stile dell'artista ma in epoca successiva.
7. DA ANDREA DEL SARTO: copia di un dipinto conosciuto dell'artista.
8. IN STILE ...: opera eseguita nello stile indicato ma di epoca successiva.
9. I termini firmato e/o datato e/o siglato, significano che quanto riportato è di mano dell'artista.
10. Il termine recante firma e/o data significa che, a ns. parere, quanto sopra sembra aggiunto successivamente o da altra mano.
11. Le dimensioni dei dipinti indicano prima l'altezza e poi la base e sono espresse in cm. Le dimensioni delle opere su carta sono invece espresse in mm.
12. I dipinti s'intendono incorniciati se non altrimenti specificato.
13. I lotti contrassegnati con (λ) s'intendono corredati da attestato di libera di circolazione o attestato di temporanea importazione artistica in Italia.
14. Il peso degli oggetti in argento è calcolato al netto delle parti in metallo, vetro e cristallo. Per gli argenti con basi appesantite il peso non è riportato.

CORRISPETTIVO D'ASTA E I.V.A.

Corrispettivo d'asta

L'acquirente corrisponderà un corrispettivo d'asta calcolato sul prezzo di aggiudicazione di ogni lotto come segue:

20,49% sui primi € 100.000 e 18,03% sulla cifra eccedente € 100.000.

A tale corrispettivo dovrà essere aggiunta l'I.V.A. del 22% oltre a quella eventualmente dovuta sull'aggiudicazione (vedere di seguito paragrafo Imposta Valore Aggiunto).

Imposta Valore Aggiunto

L'I.V.A. dovuta dall'acquirente è pari al: 22% sul corrispettivo netto d'asta. Pertanto il prezzo finale sarà costituito dalla somma dell'aggiudicazione e di una percentuale complessiva del 25 % sui primi €100.000 e del 22% sulla cifra eccedente.

Lotti contrassegnati in catalogo

I lotti contrassegnati con (*) sono stati affidati da soggetti I.V.A. e pertanto assoggettati ad I.V.A. come segue:

22% sul corrispettivo netto d'asta e

22% sul prezzo di aggiudicazione.

In questo caso sul prezzo di aggiudicazione verrà calcolata una percentuale del 47% sui primi € 100.000 e del 44% sulla cifra eccedente.

VENDERE DA PANDOLFINI

Valutazioni

Presso gli uffici di Pandolfini CASA D'ASTE S.r.l. è possibile, su appuntamento, ottenere una valutazione gratuita dei Vostri oggetti.

In alternativa, potrete inviare una fotografia corredata di tutte le informazioni utili alla valutazione, in base alla quale i ns. esperti potranno fornire un valore di stima indicativo.

Mandato per la vendita

Qualora decidiate di affidare gli oggetti per la vendita, il personale Pandolfini Vi assisterà in tutte le procedure.

Alla consegna degli oggetti Vi verrà rilasciato un documento (mandato a vendere) contenente la lista degli oggetti, i prezzi di riserva, la commissione e gli eventuali costi per assicurazione, foto e trasporto.

Dovranno essere forniti un documento d'identità ed il codice fiscale per l'annotazione sui registri di P.S. conservati presso gli uffici Pandolfini.

Il mandato a vendere è con rappresentanza e pertanto Pandolfini CASA D'ASTE S.r.l. non si sostituisce al mandante nei rapporti con i terzi. I soggetti obbligati all'emissione di fattura riceveranno, unitamente al rendiconto, elenco dei nominativi degli acquirenti per procedere alla fatturazione.

Riserva

Il prezzo di riserva è l'importo minimo (al lordo delle commissioni) al quale l'oggetto affidato può essere venduto.

Detto importo è strettamente riservato e sarà tutelato dal Banditore in sede d'asta.

Qualora detto prezzo non venga raggiunto, il lotto risulterà invenduto.

Commissioni

Sui lotti venduti Pandolfini CASA D'ASTE S.r.l. applicherà una commissione del 13% (oltre ad I.V.A.) mediante detrazione dal ricavato.

Diritto di seguito

Il decreto Legislativo n. 118 del 13 febbraio 2006 ha introdotto il diritto degli autori di opere e di manoscritti, ed ai loro eredi, ad un compenso sul prezzo di ogni vendita, successiva alla prima, dell'opera originale, il c.d. "diritto di seguito".

Detto compenso è dovuto nel caso il prezzo di vendita non sia inferiore ad € 3.000 ed è così determinato

- a) 4% per la parte del prezzo di vendita compresa tra € 3.000 ed € 50.000;
- b) 3% per la parte del prezzo di vendita compresa tra € 50.000,01 ed € 200.000;
- c) 1% per la parte del prezzo di vendita compresa tra € 200.000,01 ed € 350.000;
- d) 0,5% per la parte del prezzo di vendita compresa tra € 350.000,01 ed € 500.000;
- e) 0,25% per la parte del prezzo di vendita superiore ad € 500.000.

Pandolfini Casa d'Aste è tenuta a versare il "diritto di seguito" per conto dei venditori alla Società italiana degli autori ed editori (SIAE)

Liquidazione del ricavato

Trascorsi circa 30 giorni dalla data dell'asta, e comunque una volta ultimate le operazioni d'incasso, provvederemo alla liquidazione, dietro emissione di una fattura contenente in dettaglio le commissioni e le altre spese addebitate.

ASTA 拍卖活动名称 **ARTE ORIENTALE 东方艺术** **DATA 拍卖日期** **16 GIUGNO 2015**

Cognome | Surname | 姓氏 _____

Nome | Name | 名字 _____

Ragione Sociale | Company Name | 公司名称 _____

@EMAIL | 电子邮箱地址 _____

Indirizzo | Address | 地址 _____

Città | City | 城市 _____ C.A.P. | Zip Code | 邮政编码 _____

Telefono Ab. | Phone | 电话号码 _____ Fax | 传真号码 _____

Cell. | Mobile | 移动电话号码 _____

Cod. Fisc o Partita IVA | VAT | 公司商业登记编号 _____

Banca | Bank | 银行名称 _____

Numero di conto | Account number | 银行帐户号码 _____

Carta di credito | Credit card | 信用卡 _____ Tipo di carta di credito | Credit card type | 信用卡类别 _____

Numero di carta di credito | Credit card number | 信用卡卡号 _____

Intestatario della carta | Cardholder name | 持卡人姓名 _____

Data di scadenza | Expiration date | 到期日期 _____

Codice di verifica | Card security code | 信用卡安全号码 _____

AUTORIZZAZIONE ALL'ADDEBITO SU CARTA DI CREDITO
AUTHORIZATION TO CHARGE ON CREDIT CARD
信用卡抵押授权

Io sottoscritto in relazione alla mia partecipazione quale acquirente all'asta numero che si terrà e in relazione ai lotti sopra indicati autorizzo Pandolfini Casa d'Aste ad addebitare tali miei acquisti sulla carta di credito trascorsi 15 giorni lavorativi dalla data dell'asta.

I undersigned in relation with my participation as a buyer at the sale nr. which will be held and in relation to the above-mentioned lots, I authorize Pandolfini Casa d'Aste to charge the purchasesd lots on my credit card after 15 working days from the date of the auction.

签字人 作为买家参与竞拍品第 号的竞拍 (..... 年 月 日)。本人授权 Pandolfini Casa d'Aste 公司在拍卖之日起15个工作日内使用我的信用卡购买上述地段。

Data | Date | 签署日期

Firma | Signature | 签名

Cognome | Surname _____

Nome | Name _____

Ragione Sociale | Company Name _____

@EMAIL _____

Indirizzo | Address _____

Città | City _____

C.A.P. | Zip Code _____

Telefono Ab. | Phone _____

Fax _____

Cell. | Mobile _____

Cod. Fisc o Partita IVA | VAT _____

PAGAMENTO | PAYMENT

Assegno intestato a Pandolfini Casa d'Aste | Check to Pandolfini Casa d'Aste

Bonifico Bancario | Bank transfer to
Banca Monte dei Paschi di Siena
IBAN: IT25D0103002827000006496795 - BIC/SWIFT: PASC IT M1W40

VISA MASTERCARD

CARTA # | CARD # _____

Security Code _____

Data scadenza | Expiration Date _____

Firma | Signature _____

NUOVO | NEW RINNOVO | RENEWAL

**SEGNARE LE CATEGORIE DI INTERESSE
PLEASE CHECK THE CATEGORIES OF INTEREST**

ARREDI E MOBILI ANTICHI,
OGGETTI D'ARTE, PORCELLANE E MAIOLICHE € 120
FURNITURE, WORKS OF ART,
PORCELAIN AND MAIOLICA
3 Cataloghi | Catalogues

DIPINTI E SCULTURE DEL SEC XIX € 120
19TH CENTURY PAINTINGS AND SCULPTURES
3 Cataloghi | Catalogues

DIPINTI E SCULTURE ANTICHE € 120
OLD MASTER PAINTINGS AND SCULPTURES
3 Cataloghi | Catalogues

ARTE ORIENTALE | ASIAN ART € 80
2 Cataloghi | Catalogues

ARCHEOLOGIA | ANTIQUITIES € 50
2 Cataloghi | Catalogues

ARGENTI | SILVER € 120
MONETE E MEDAGLIE | COINS AND MEDALS
GIOIELLI E OROLOGI | JEWELRY AND WATCHES
3 Cataloghi | Catalogues

STAMPE E DISEGNI | PRINTS AND DRAWINGS € 60
LIBRI E MANOSCRITTI | BOOKS AND MANUSCRIPTS
2 Cataloghi | Catalogues

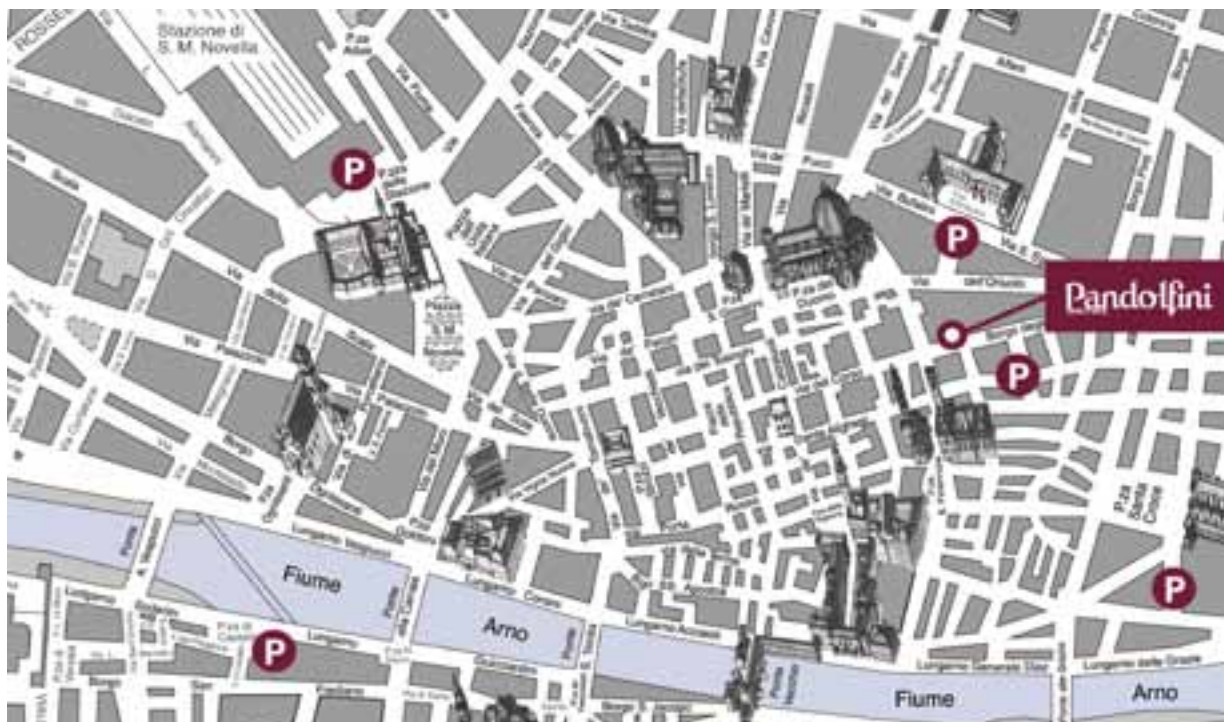
VINI | WINES € 80
3 Cataloghi | Catalogues

ARTE MODERNA E CONTEMPORANEA € 120
ARTI DECORATIVE DEL SEC XX E DESIGN
MODERN AND CONTEMPORARY ART
20TH CENTURY DECORATIVE ARTS AND DESIGN
6 Cataloghi | Catalogues

TOTALE | TOTAL €

RISPEDIRE ALL'UFFICIO ABBONAMENTI - PLEASE SEND THIS FORM BACK TO THE SUBSCRIPTION OFFICE

PANDOLFINI CASA D'ASTE Palazzo Ramirez Montalvo | Borgo degli Albizi, 26 | 50122 Firenze | Tel. +39 055 2340888-9 | Fax +39 055 244343 | info@pandolfini.it



PROSSIME ASTE

GIUGNO 2015

OTTOBRE 2015

REPERTI ARCHEOLOGICI

23 GIUGNO 2015
Firenze

IMPORTANTI MAIOLICHE RINASCIMENTALI

1 OTTOBRE 2015
Firenze

CAPOLAVORI DA COLLEZIONI ITALIANE

1 OTTOBRE 2015
Firenze

Impaginazione:

Grafiche Cappelli S.r.l. - Osmannoro (FI)

Stampa:

Grafiche Cappelli S.r.l. - Osmannoro (FI)

Fotografie:

IndustrialFoto - Osmannoro (FI)



ART ASSICURAZIONI

L'arte di assicurare l'arte

Agenzia CATANI GAGLIANI

Firenze

Tel. 055.2342717



Banca Federico Del Vecchio

 Gruppo BancaEtruria

W E A L T H
M A N A G E M E N T

Viale Gramsci, 69 • Firenze • Tel. 055 20051

www.bancadelvecchio.it



ASSOCIAZIONE NAZIONALE CASE D'ASTE

BLINDARTE CASA D'ASTE

Via Caio Duilio 4d/10 - 80125 Napoli
tel. 081 2395261 - fax 081 5935042
www.blindarte.com
e-mail: info@blindarte.com

ASTE BOLAFFI - ARCHAION

Via Cavour 17/F - 10123 Torino
tel. 011 5576300 - fax 011 5620456
www.bolaffi.it
e-mail: aste@bolaffi.it

CAMBI CASA D'ASTE

Castello Mackenzie - Mura di S. Bartolomeo
16 - 16122 Genova
tel. 010 8395029 - fax 010 879482
www.cambiaste.com
e-mail: info@cambiaste.com

CAPITOLIUM ART

Via Carlo Cattaneo 55 - 25121 Brescia
tel. 030 48400 - fax 030 2054269
www.capitoliumart.it
e-mail: info@capitoliumart.it

EURANTICO

Loc. Centignano snc - 01039 Vignanello VT
tel. 0761 755675 - fax 0761 755676
www.eurantico.com
e-mail: info@eurantico.com

FARSETTIARTE

Viale della Repubblica (area Museo Pecci)
59100 Prato
tel. 0574 572400 - fax 0574 574132
www.farsettiarte.it
e-mail: info@farsettiarte.it

FIDESARTE ITALIA S.R.L.

Via Padre Giuliani 7 (angolo Via Einaudi) - 30174
Mestre VE - tel. 041 950354 - fax 041 950539
www.fidesarte.com
e-mail: info@fidesarte.com

INTERNATIONAL ART SALE S.R.L.

Via G. Puccini 3 - 20121 Milano
tel. 02 40042385 - fax 02 36748551
www.internationalartsale.it
e-mail: info@internationalartsale.it

MAISON BIBELOT CASA D'ASTE

Corso Italia 6 - 50123 Firenze
tel. 055 295089 - fax 055 295139
www.maisonbibelot.com
e-mail: segreteria@maisonbibelot.com

STUDIO D'ARTE MARTINI

Borgo Pietro Wuhrer 125 - 25123 Brescia
tel. 030 2425709 - fax 030 2475196
www.martiniarte.it
e-mail: info@martiniarte.it

MEETING ART CASA D'ASTE

Corso Adda 11 - 13100 Vercelli
tel. 0161 2291 - fax 0161 229327-8
www.meetingart.it
e-mail: info@meetingart.it

GALLERIA PACE

Piazza San Marco 1 - 20121 Milano
tel. 02 6590147 - fax 02 6592307
www.galleriapace.com
e-mail: pace@galleriapace.com

PANDOLFINI CASA D'ASTE

Borgo degli Albizi 26 - 50122 Firenze
tel. 055 2340888-9 - fax 055 244343
www.pandolfini.com
e-mail: pandolfini@pandolfini.it

POLESCHI CASA D'ASTE

Foro Buonaparte 68 - 20121 Milano
tel. 02 89459708 - fax 02 86913367
www.poleschicasadaste.com
e-mail: info@poleschicasadaste.com

PORRO & C. ART CONSULTING

Via Olona 2 - 20123 Milano
tel. 02 72094708 - fax 02 862440
www.porroartconsulting.it
e-mail: info@porroartconsulting.it

SANT'AGOSTINO

Corso Tassoni 56 - 10144 Torino
tel. 011 4377770 - fax 011 4377577
www.santagostinoaste.it
e-mail: info@santagostinoaste.it

VON MORENBERG CASA D'ASTE

Via Malpaga 11 - 38100 Trento
tel. 0461 263555 - fax 0461 263532
www.vonmorenberg.com
e-mail: info@vonmorenberg.com

A.N.C.A. Associazione Nazionale delle Case d'Aste

REGOLAMENTO

Articolo 1

I soci si impegnano a garantire serietà, competenza e trasparenza sia a chi affida loro le opere d'arte, sia a chi le acquista.

Articolo 2

Al momento dell'accettazione di opere d'arte da inserire in asta i soci si impegnano a compiere tutte le ricerche e gli studi necessari, per una corretta comprensione e valutazione di queste opere.

Articolo 3

I soci si impegnano a comunicare ai mandanti con la massima chiarezza le condizioni di vendita, in particolare l'importo complessivo delle commissioni e tutte le spese a cui potrebbero andare incontro.

Articolo 4

I soci si impegnano a curare con la massima precisione

i cataloghi di vendita, corredando i lotti proposti con schede complete e, per i lotti più importanti, con riproduzioni fedeli.

I soci si impegnano a pubblicare le proprie condizioni di vendita su tutti i cataloghi.

Articolo 5

I soci si impegnano a comunicare ai possibili acquirenti tutte le informazioni necessarie per meglio giudicare e valutare il loro eventuale acquisto e si impegnano a fornire loro tutta l'assistenza possibile dopo l'acquisto.

I soci rilasciano, a richiesta dell'acquirente, un certificato su fotografia dei lotti acquistati.

I soci si impegnano affinché i dati contenuti nella fattura corrispondano esattamente a quanto indicato nel catalogo di vendita, salvo correggere gli eventuali refusi o errori del catalogo stesso.

I soci si impegnano a rendere pubblici i listini delle aggiudicazioni.

Articolo 6

I soci si impegnano alla collaborazione con le istituzioni pubbliche per la conservazione del patrimonio culturale italiano e per la tutela da furti e falsificazioni.

Articolo 7

I soci si impegnano ad una concorrenza leale, nel pieno rispetto delle leggi e dell'etica professionale. Ciascun socio, pur operando nel proprio interesse personale e secondo i propri metodi di lavoro si impegna a salvaguardare gli interessi generali della categoria e a difenderne l'onore e la rispettabilità.

Articolo 8

La violazione di quanto stabilito dal presente regolamento comporterà per i soci l'applicazione delle sanzioni di cui all'art. 20 dello Statuto ANCA



REPERTI ARCHEOLOGICI

ASTA 23 GIUGNO 2015 CAPO DIPARTIMENTO
esposizione Firenze Neri Mannelli
dal 19 al 22 giugno neri.mannelli@pandolfini.it
orario 10-13/14-19

Pandolfini
CASA D'ASTE dal 1924

CISTA VOTIVA ACHEMENIDE,
X-VIII SEC. A.C.
in argento sbalzato,
alt. cm 10,5 diam. 17,2
Stima € 60.000/70.000

ASTA LIVE SU PANDOLFINI.COM



IMPORTANTI MAIOLICHE RINASCIMENTALI

1 OTTOBRE 2015
esposizione Firenze
dal 24 al 30 settembre 2015
orario 10-13/14-19

CAPO DIPARTIMENTO
Alberto Vianello
alberto.vianello@pandolfini.it

Pandolfini
CASA D'ASTE dal 1924

IMPORTANTE PIATTO,
CAFAGGIOLO, 1545-1550 CIRCA
maiolica policroma, diam. cm 40,5
Isritto e firmato sul retro

Stima € 90.000-120.000

ASTA LIVE SU PANDOLFINI.COM



Pandolfini
CASA D'ASTE dal 1924

CAPOLAVORI DA COLLEZIONI ITALIANE

1 OTTOBRE 2015
esposizione Firenze
dal 24 al 30 settembre 2015
orario 10-13/14-19

CAPO DIPARTIMENTO
Lucia Montigiani
lucia.montigiani@pandolfini.it

Giovanni Boldini
(Ferrara 1842 - Parigi 1931)
SIGNORA ALLO SPECCHIO (DALLA MODISTA)
olio su tavola, cm 90x45,6
firmato in basso a destra

Stima € 150.000/200.000

ASTA LIVE SU PANDOLFINI.COM



CAPOLAVORI DA COLLEZIONI ITALIANE

1 OTTOBRE 2015
esposizione Firenze
dal 24 al 30 settembre 2015
orario 10-13/14-19

CAPO DIPARTIMENTO
Ilaria Ciatti
Ilaria.ciatti@pandolfini.it

Pandolfini
CASA D'ASTE dal 1924

ROLEX COSMOGRAPH DAYTONA
REF. 6263, SERIALE 2'085'512,
QUADRANTE PAUL NEWMAN 'PANDA',
1970 CIRCA, IN ACCIAIO
Stima € 80.000/150.000

ASTA LIVE SU PANDOLFINI.COM



CAPOLAVORI DA COLLEZIONI ITALIANE

1 OTTOBRE 2015
esposizione Firenze
dal 24 al 30 settembre 2015
orario 10-13/14-19

CAPO DIPARTIMENTO
Ilaria Ciatti
Ilaria.ciatti@pandolfini.it

Pandolfini
CASA D'ASTE dal 1924

BRACCIALE, ANNI '30, VAN CLEEF & ARPELS,
IN ORO BIANCO E DIAMANTI
per complessivi 20 ct circa, punzoni Van Cleef & Arpels
NY13403, g 46

Stima € 100.000/150.000

ASTA LIVE SU PANDOLFINI.COM



CAPOLAVORI DA COLLEZIONI ITALIANE

1 OTTOBRE 2015
esposizione Firenze
dal 24 al 30 settembre 2015
orario 10-13/14-19

CAPO DIPARTIMENTO MILANO
Roberto Dabbene
roberto.dabbene@pandolfini.it

Pandolfini
CASA D'ASTE dal 1924

COPPIA DI FIASCHE, LONDRA,
1867, ARGENTIERE GEORGE FOX
in argento, alt. cm 42, g 5375
Stima € 8.000/10.000

ASTA LIVE SU PANDOLFINI.COM



CAPOLAVORI DA COLLEZIONI ITALIANE

1 OTTOBRE 2015
esposizione Firenze
dal 24 al 30 settembre 2015
orario 10-13/14-19

CAPO DIPARTIMENTO
Neri Mannelli
neri.mannelli@pandolfini.it

Pandolfini
CASA D'ASTE dal 1924

TESTA DI AFRODITE, METÀ II SEC. D.C.
in marmo bianco, alt. cm 28,5
Stima € 40.000/60.000

ASTA LIVE SU PANDOLFINI.COM



CAPOLAVORI DA COLLEZIONI ITALIANE

1 OTTOBRE 2015
esposizione Firenze
dal 24 al 30 settembre 2015
orario 10-13/14-19

CAPO DIPARTIMENTO
Alberto Vianello
alberto.vianello@pandolfini.it

Pandolfini
CASA D'ASTE dal 1924

VASO CON COPERCHIO, 1515 CIRCA
maiolica ad imitare il porfido e policroma, alt. cm 41
Stima € 40.000/60.000

ASTA LIVE SU PANDOLFINI.COM





[PANDOLFINI.COM](https://www.pandolfini.com)